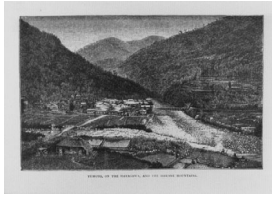


Tourists' guide to Yokohama, Tokio, Hakone, Fujiyama, Kamakura, Yokoska, Kanozan, Narita, Nikko, Kioto, Osaka, Kobe, etc.

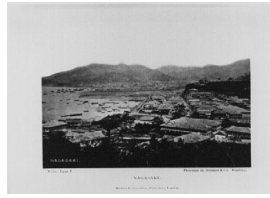
著者	Keeling W. E. L.
雑誌名	日文研所蔵欧文図書所載 海外日本像集成 第4冊 : 1881 ~ 1885
巻	4
ページ	273
発行年	2014-01-10
その他のタイトル	横浜, 東京, 箱根, 富士山, 鎌倉, 横須賀, 鹿野山 , 成田, 日光, 京都, 大阪, 神戸などの旅行案内書
URL	http://doi.org/10.15055/00001790



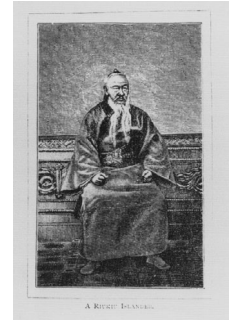
Yumoto, on the Hayagawa, and the Hakone mountains.
湯本、早川と箱根山に面して



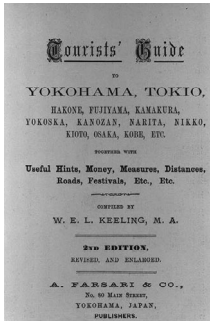
Bridge over the Dayigawa at Nikkô.
日光、ダイ川[大谷川]にかかる橋



Nagasaki.
長崎



A Riukiu Islander.
琉球島民



1884
Tourists' guide to Yokohama, Tokio, Hakone, Fujiyama, Kamakura, Yokoska, Kanozan, Narita, Nikko, Kioto, Osaka, Kobe, etc.

Keeling, W. E. L.

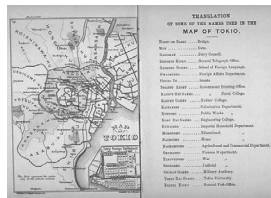
横浜、東京、箱根、富士山、鎌倉、横須賀、鹿野山、成田、日光、京都、大阪、神戸などの旅行案内書

キーリング, W. E. L.

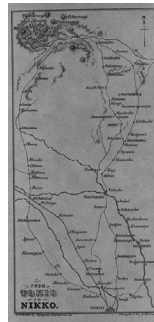
00012953



The Empire of Japan.
日本帝国[地図]



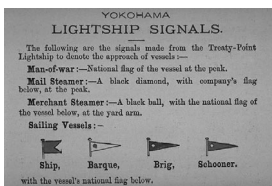
Map of Tokio.
東京の地図



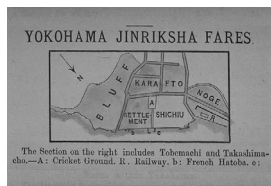
From Tokio to Nikko.
東京から日光へ[地図]



The temples of Nikko.
日光の寺院



Yokohama lightship signals.
横浜、灯船の信号



Yokohama jinriksha fares.
横浜の人力車運賃