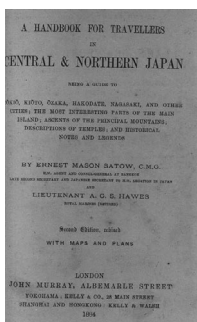


A handbook for travellers in central & northern Japan

著者	Satow E. M. Sir.
雑誌名	日文研所蔵欧文図書所載 海外日本像集成 第4冊 : 1881 ~ 1885
巻	4
ページ	274
発行年	2014-01-10
その他のタイトル	中央と北部日本の旅行者のための案内書
URL	http://doi.org/10.15055/00001791



A handbook for travellers in central & northern Japan

Satow, E. M., Sir.

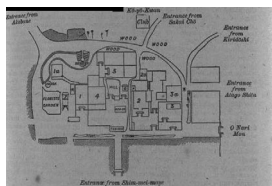
中央と北部日本の旅行者のための案内書

サトウ, E. M., Sir.

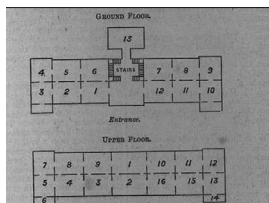
00013297



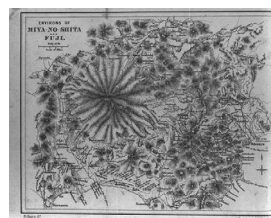
Plan of Tokiō.
東京の詳細図



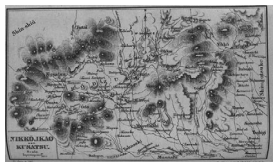
[芝の寺院 平面図]



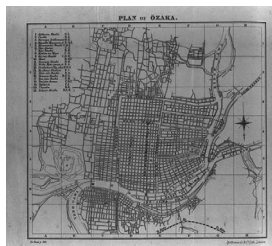
[上野博物館 平面図]



Environs of Miya-no-shita and Fuji.
宮ノ下と富士山の周辺地域[地図]



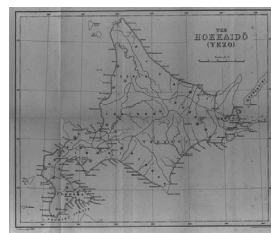
Nikkō, Ikaho and Kusatsu.
日光, 伊香保, 草津[地図]



Plan of Ōzaka.
大阪の詳細図



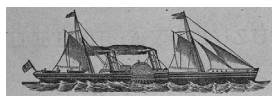
Plan of Kiōto.
京都の詳細図



The Hokkaidō (Yezo).
北海道(エゾ)[地図]



Map of Kiū-Shiū.
九州の地図



Mitsu Bishi Mail Steam Ship Co.
三菱郵便汽船[郵船]会社



Map of Central Japan.
日本中央部の地図



Map of Northern Japan.
日本北部の地図