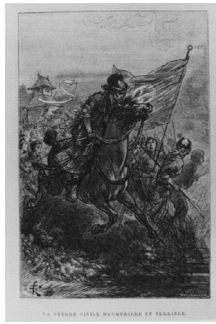




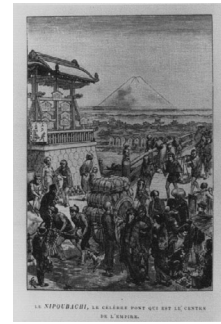
Le mouvement part a la fois de l'épaule.
動く方向に同時におとなしく従う



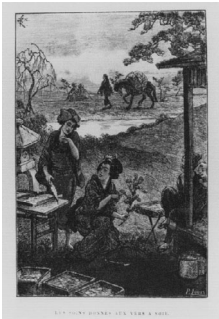
La guerre civile meurtrière et terrible.
市民の人命を奪う恐ろしい戦い



Il était en train de dessiner un grand diable.
彼は雲をつくような大男の絵を乱雑に描いた



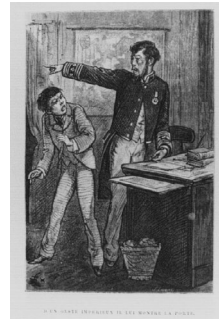
Le Nipoubachi, le célèbre pont qui est le centre de l'empire.
ニッポンバチ[日本橋], 帝国の中心である有名な橋



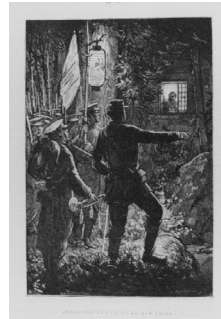
Les soins donnés aux vers à soie.
蚕の世話をする



La rue des theatres.
劇場街



D'un geste imperieux il lui montre la porte.
彼は高圧的な身振りで彼にドアを示した



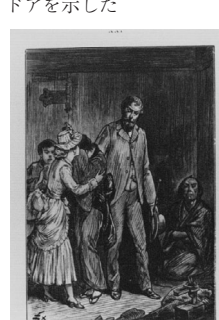
"Rends-moi les clefs de ton chirol!"
「お前のチロ[城]の鍵を私に返せ!」



"Il ne leur viendrait pas en tete d'enlever a une rose sa tige, ses feuilles..."
「彼は決して思考力を取り除きに来たのではない」



Le samourai tenait tete a ses adversaires.
さむらいは彼の敵対者に反抗した

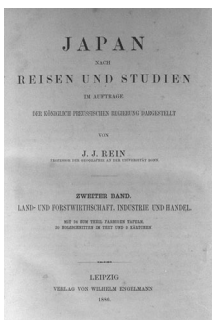


"Eloignez-vous mes enfants."
「私の子供たちから離れていくあなたがた」



"Je te condamne a vivre!"
ajouta le Mikado.
「生きることを言い渡す!」
ミカドは言い添えた

1886



Land- und Forstwirtschaft, Industrie und Handel

Rein, J. J.
農業と林業, 工業と商業
ライン, J. J.

00021544



Theestrauch, *Camellia theifera*.
茶の木, [学名]カメリア・テイ
フェラ



Fig.1. [Japanische Tabakspfeife
aus Keaki-Holz.]
図1 [樺の木でできた日本の
パイプ 煙管]

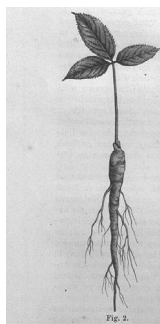


Fig.2. [Ginseng-Pflanze (Panax
Ginseng) in verschiedenen
Entwicklungsstadien.]
図2 [異なる成長段階の朝鮮
ニンジン]

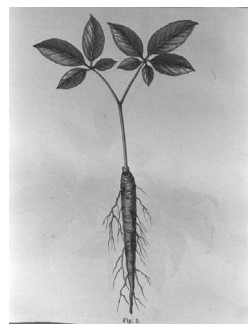


Fig.3. Ginseng-Pflanze (Panax
Ginseng) in verschiedenen
Entwicklungsstadien.]
図3 [異なる成長段階の朝鮮
ニンジン]



Fig.4. [Ginseng-Pflanze (Panax
Ginseng) in verschiedenen
Entwicklungsstadien.]
図4 [異なる成長段階の朝鮮
ニンジン 花]

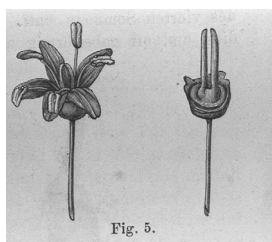


Fig.5. [Ginseng-Pflanze (Panax
Ginseng) in verschiedenen
Entwicklungsstadien.]
図5 [異なる成長段階の朝鮮
ニンジン 花]

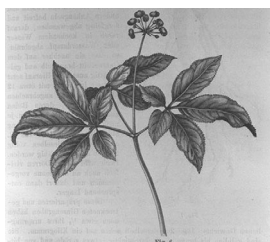


Fig.6. [Ginseng-Pflanze (Panax
Ginseng) in verschiedenen
Entwicklungsstadien.]
図6 [異なる成長段階の朝鮮
ニンジン 種]

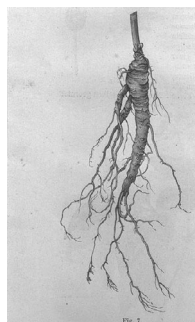


Fig.7. [Wurzel der Ginseng-
Pflanze.]
図7 [朝鮮ニンジンの根]

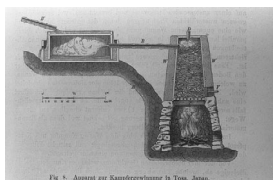


Fig.8. [Apparat zur
Kampfergewinnung in Tosa,
Japan.]
図8 [土佐の樟脳製造装置,
日本]

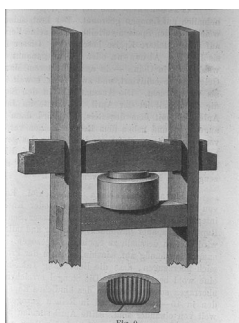


Fig.9. [Oelpresse.]
図9 [油圧搾機]



Seidenspinnerraupe auf
Quercus serrata.
カイコとクスギ



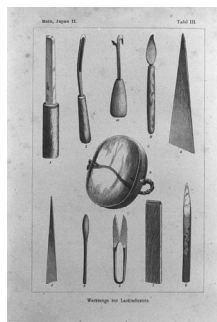
Weibchen der *Antherea yama-
mai* Guérin-Ménéville.
雌のヤママユガ



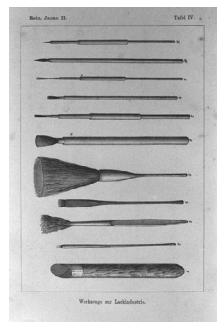
Männchen der *Antherea yama-
mai* Guérin-Ménéville.
雄のヤママユガ



a. Griechisches Henkelkreuz. b. Buddhistisches. c. Gammadion.
a. ギリシャの十字. b. 仏教
の. c. 4個のガンマを組み合
わせた十字の飾り模様



Werkzeuge zur Lackindustrie.
漆器製造業に用いられる道具



Werkzeuge zur Lackindustrie.
漆器製造業に用いられる道具
[筆, 刷毛類]



Lackmuster. a. Tsgaru-nuri.
b. Wakasa-nuri.
漆器の模様, a. 津軽塗, b. 若狭塗



Lackmuster. a. Kin-ji. b. Nashi-ji.
c. Moku-me.
漆器の柄, a. 金地, b. 梨子地, c. 木目



Lackmuster. Herbstlandschaft
bei Mondschein.
漆器の絵柄, 月光の下での秋の
風景



Fig.13. Deckel einer mit Tsui-
shiu verzierten Dose.
図13 雉朱で装飾された箱のふた



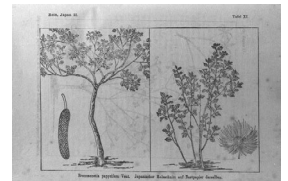
Brocatmuster aus Kioto.
京都の金襴の模様



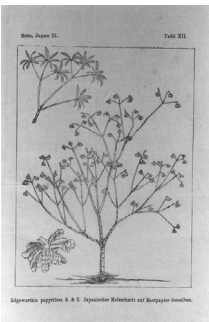
Stickereimuster.
刺繍の図柄



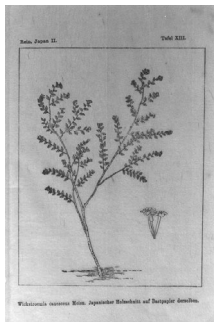
Broussonetia papyrifera Vent.
カジノキ



Broussonetia papyrifera Vent.
カジノキ



Edgeworthia papyrifera S. & Z.
ミツマタ



Wickstroemia canescens Meisn.
ガンピ

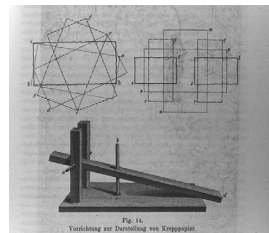
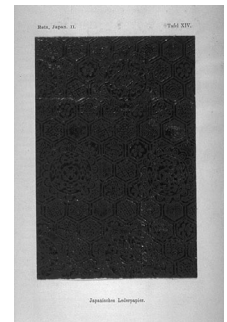
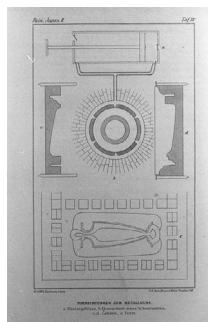


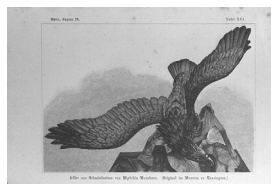
Fig.14. Vorrichtung zur
Darstellung von Krepppapier.
図14 ちりめん紙の制作のための
装置



Japanisches Lederpapier.
日本の革紙



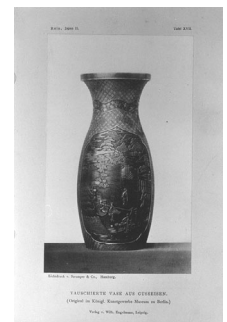
Vorrichtungen zum Metallguss.
金属鋳造のための装置



Adler aus Schmiedeeisen von
Miyôchin Muneharu.
ミョウチン・ムネハルの手にな
る鉄細工のワシ



Fig.15. Gusseiserner Kessel mit
Tauschierarbeit.
図15 象眼細工のほどこされた
鋳鉄瓶



Tauschierte vase aus Gusseisen.
鋳鉄の象眼花瓶

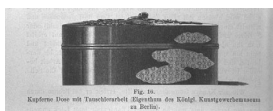


Fig. 16. Kupferne Dose mit Tauschierarbeit.
図16 象眼のほどこされた銅の箱



Fig. 17. Deckel zu voriger Dose mit Tauschierung und Ciselierung.
図17 象眼と打ち出し模様のついた箱のふた



Bronzevase aus Kioto.
京都の青銅花瓶



Fig. 18. Medaillon aus Shiro-kane.
図18 白金[銀]の大メダル

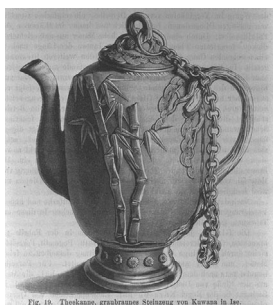


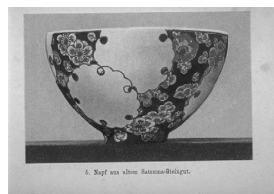
Fig. 19. Theekanne, graubraunes Steinzeug von Kuwana in Ise.
図19 伊勢の桑名から暗褐色の陶磁器の急須



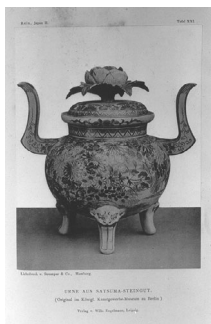
Alte Vase aus Arita-Porzellan.
有田磁器の古い花瓶



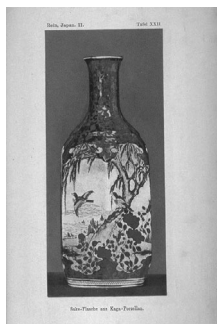
a. Dose aus altem Arita-Porzellan.
a. 有田磁器の容器



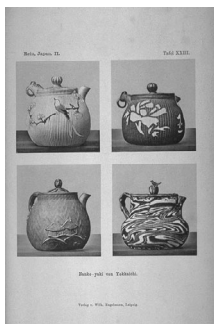
b. Napf aus altem Satsuma-Steingut.
b. 古薩摩陶磁器の鉢



Urne aus Satsuma-Steingut.
薩摩焼の陶磁器の足付き壺



Sake-Flasche aus Kaga-Porzellan.
加賀磁器製酒徳利



Banko-yaki von Yokkaichi.
四日市から万古焼

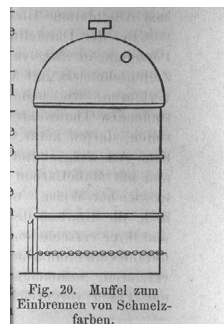
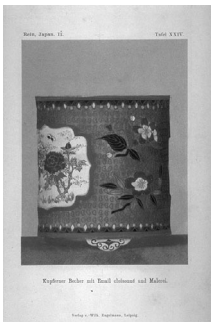


Fig. 20. Muffel zum Einbrennen von Schmelzfarben.
図20 釉で彩色された耐火製の箱



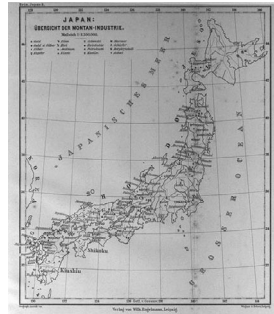
Kupferner Becher mit Email cloisonné und Malerei.
有線七宝付きの銅の水差し



Japan: Übersichtskarte zur verbreitung der Seiden- & Thee-Cultur.
日本[地図]: 絹と茶の生産地の分布図



Japan: Übersichtskarte zur verbreitung der Talg- & Lackbaumes.
日本[地図]: 漆の樹脂と木の分布図



Japan: Übersicht der Montan-Industrie.
日本[地図]: 鉱業地区を示す地図