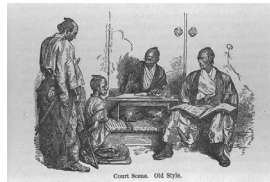
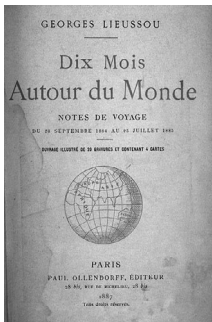


The Japanese steam corvette  
Tsukuba Kan.  
日本の蒸気コルベット，筑波艦



Court scene. Old style.  
旧時代の法廷

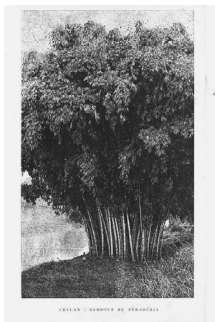
1887



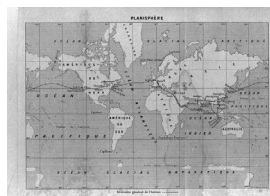
*Dix mois autour du monde*  
Lieussou, G.

世界を回る10カ月  
リュース, G.

00065703



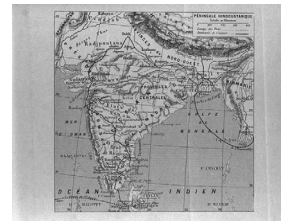
Ceylan: Bambous de Pêradénia.  
セイロン：ペラデニア植物園の竹



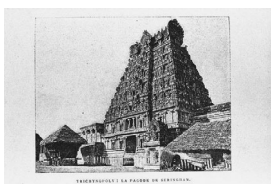
Planisphere. Itinéraire général  
de l'auteur.  
平面球体図[メルカトル図法].  
著者の全行程[地図]



Ceylan: Exploitation de café.  
セイロン：コーヒー農園



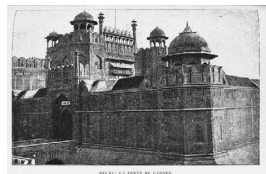
Péninsule hindoustannique.  
インド半島[地図]



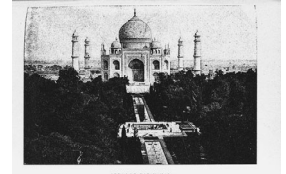
Trichynopoly: La Pagode de  
Seringham.  
トリチノポリ：セリンガムの塔



Mont-Abou: Les Temples de  
Dewalra.  
アープー山：ディルワラーの寺院



Delhi: La Porte de Lahore.  
デリー：ラホール門



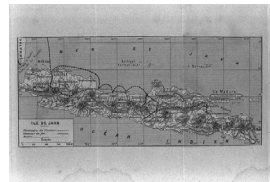
Agra: Le Tag-Mahal.  
アグラ：タージ・マハル



Un rajah et sa cour.  
ラジャとその取り巻き



Rangoun: La Grande Pagode.  
ランゲーン：大きい塔



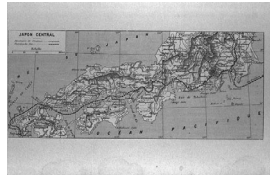
Ile de Java.  
ジャワ島[地図]



Java: Bas-reliefs du Temple de Boro-Boudour.  
ジャワ島：ボロブドゥールの寺院の浮彫



Java: Ateliers de la maison Leduc a Tanjerang.  
ジャワ島：タンゲランにおけるルデュックの家の仕事場



Japon central.  
日本中央部[地図]



Cochinchine: Tombeau d'un mandarin annamite.  
コーチシナ：アンナン[安南]の高官の墓



La Cagna annamite.  
アンナン[安南]の粗末な家



Chine: Vue générale de la presqu'île de Macao.  
中国：マカオ半島の全景



Shanghai: Les Quais.  
上海：埠頭



La baie de Nagasaki et le Papeberg.  
長崎湾とパペンベルグ島



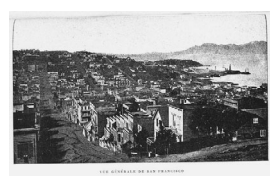
Le Fuzi-Yama et le Fuzi-Gava.  
富士山と富士川



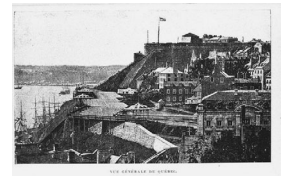
Lac d'Hakoné.  
箱根湖



Intérieur japonais.  
日本の[家]内部



Vue générale de San Francisco.  
サンフランシスコの全景



Vue générale de Québec.  
ケベックの全景