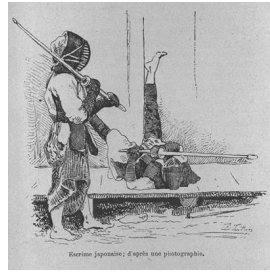




La Maison de thé, ou Café japonais.
茶店, すなわち日本の喫茶店



[組紐作り]



Escrime japonaise ; d'après une photographie.
日本の剣術 ; 写真より



Plat japonais en porcelaine translucide.
半透明の磁器の日本の皿



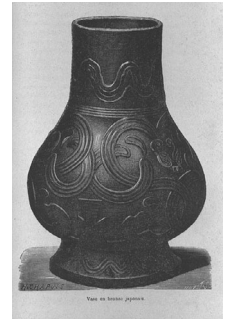
Théière en porcelaine du Japon.
日本の磁器のティーポット
[お茶入れ]



Théière à musique.
音楽のティーポット [笙を型どったティーポット]



Vase en porcelaine du Japon.
日本の磁器の花瓶



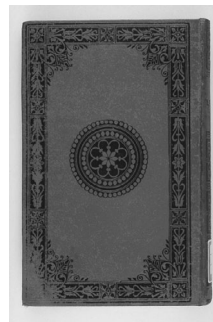
Vase en bronze japonais.
日本の銅の花瓶



Meuble japonais en vieux laque noir, avec dorures en or mat.
黒い漆にいぶした金がついた日本の古い家具

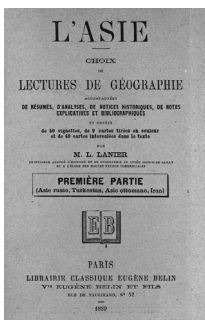


Récolte du riz au Japon ; d'après une photographie japonaise.
日本の米の収穫 ; 日本の写真より



[Back cover]
[裏表紙]

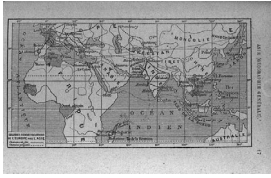
1889



Choix de lectures de géographie ; L'Asie, 1ère partie
Lanier, L.

地理学の読み物選集 ; アジア第1部
ラニエール, L.

00077239



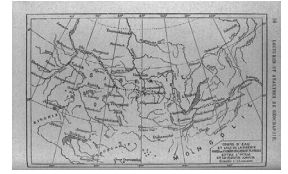
Grandes communications de l'Europe avec l'Asie.
ヨーロッパからアジアへの大交通網[地図]



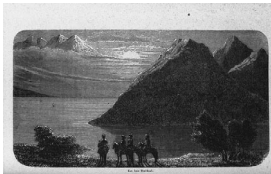
Poste militaire et colonie pénale du port de Dui (île Sakhalin).
ドゥエ港の軍の哨所と流刑植民地(サハリン島)



L'Irtich à Semipalatinsk.
セミパラティンスクのイルティシ川



Cours d'eau et lacs de la Sibirie.
シベリアの水路と湖[地図]



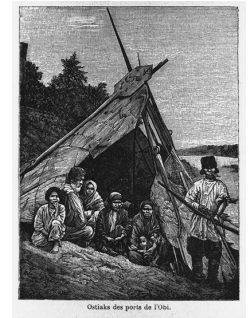
Le lac Baïkal.
バイカル湖



Un tarantass.
タラントス[ロシアの田舎風四輪馬車]



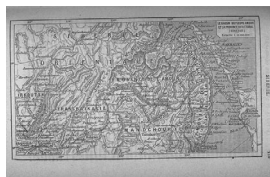
Prison centrale d'Alexandrefsky, près d'Irkoutsk.
イルクーツク近郊アレクサンドレフスキーの中央刑務所



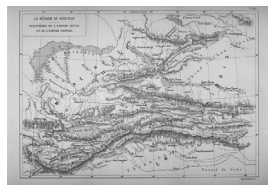
Ostiaks des ports de l'Obi.
オビ川船着き場のオスチャク族



Jeunes filles toungouses en costume d'hiver.
冬衣を身につけたツングース人の若い娘



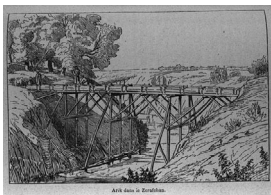
Le bassin du fleuve Amour et la Province du Littoral (Sibérie).
アムール川流域と沿海州(シベリア)[地図]



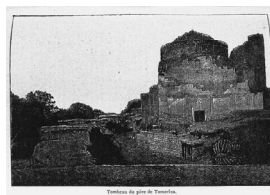
La région de Kouldja. Frontières de l'empire russe et de l'empire chinois.
バククルジア地方. ロシア帝国と中華帝国の国境[地図]



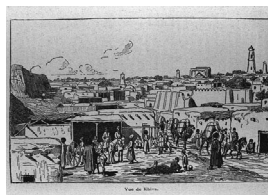
Vue de l'Alataou, prise des steppes.
ステップに囲まれたアラタウ山脈の景色



Arik dans le Zerafchan.
ゼラフシャン川のアrik運河



Tombeau du père de Tamerlan.
タメルラン[ティムール]の祖先の墓



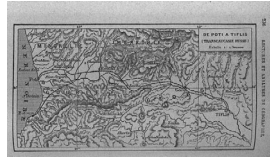
Vue de Khiva.
ヒヴァの景色



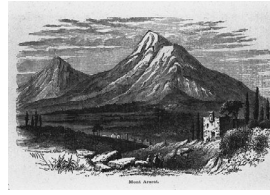
[アジア地図]



Costumes caucasiens.
カフカス人の衣装



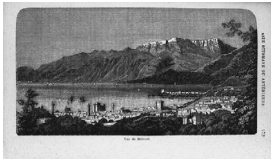
De Poti a Tiflis (Transcaucasie
russe).
ポチからチフリスへ(ロシア領
トランスコーカサス)[地図]



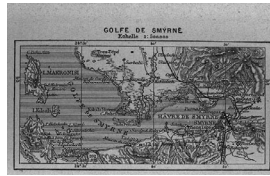
Mont Ararat.
アララト山



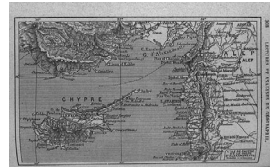
Carte du littoral occidental de
l'Anatolie (Archipel et mer de
Marmara).
アナトリアの沿岸西部の地図(多
島海[エーゲ海]とマルマラ海)



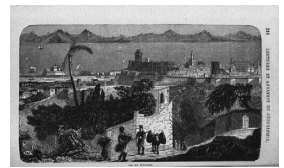
Vue de Beirout.
ベイルートの景色



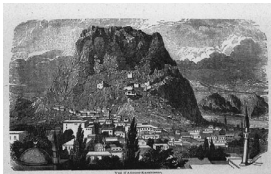
Golfe de Smyrne.
スミルナ湾[地図]



L'île de Chypre et le golfe
d'Alexandrette.
キプロス島とアレクサンドレッ
タ湾[地図]



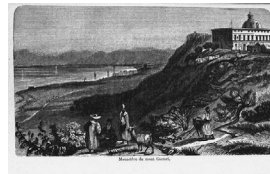
Ile de Rhodes.
ロードス島



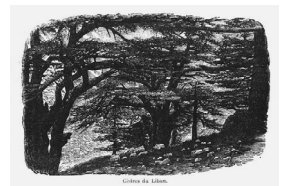
Vue d'Afioum-Karahissar.
アフィユン・カラヒッサルの景色



Vallée d'Ourgoub.
ウルグフ[エルギュフ]の谷



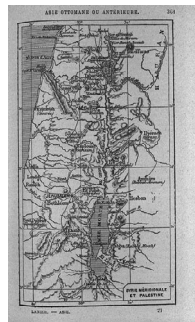
Monastère du mont Carmel.
カルメル山の修道院



Cèdres du Liban.
レバノン杉



Région du Liban septentrional.
レバノン山脈北部[地図]



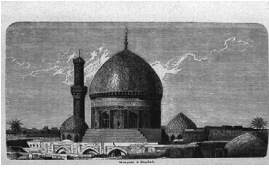
Syrie méridionale et Palestina.
シリア南部とパレスチナ[地図]



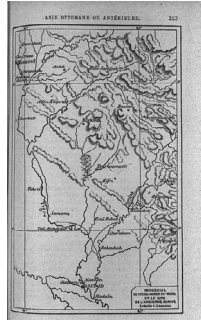
Vue de Jerusalem.
イェルサレムの景色



Frontières des Arménies russe,
turque et persique (région des
lacs).
アルメニア、ロシア、トルコ、ペルシ
アの国境(湖水地方)[地図]



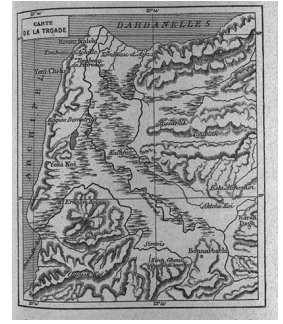
Mosquée à Bagdad.
バグダッドのモスク



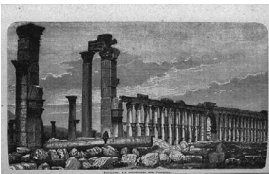
Mossoul. Le cours moyen du
Tigre et le site de l'ancienne
Ninibe.
モスル、ティグリス川中流と
古代ニネベの地勢[地図]



Vue de l'Euphrate.
ユーフラテス川の景色



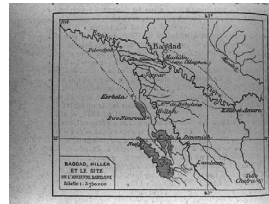
Carte de la Troade.
トロアド[トロアス]の地図



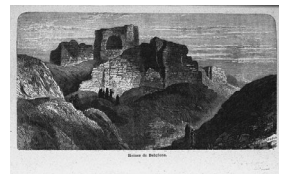
Palmyre. La colonnade des
temples.
バルミラ、神殿の柱廊



Site de l'ancienne Babylone.
古代バビロンの風景



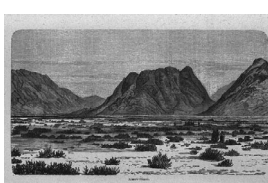
Bagdad, Hilleh et le site de
l'ancienne Babylone.
バグダッド、ヒッラ、古代
バビロンの地勢[地図]



Ruines de Babylone.
バビロンの廃墟



Couvent de Sainte-Catherine.
聖カタリナ修道院



Mont-Sinaï.
シナイ山



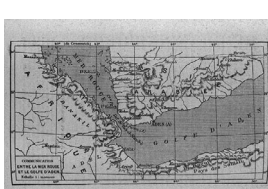
Ruines de Pétra.
ペトラの廃墟



La Mecque et la Kaâba.
メッカとカーバ[神殿]



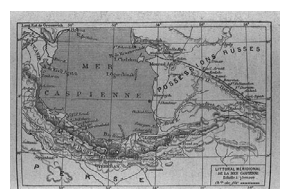
Vue de Medine.
メディナの景色



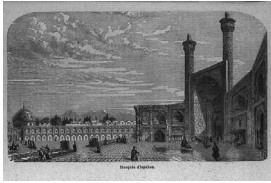
Communication entre la mer
Rouge et le golfe d'Aden.
紅海とアデン湾との交通[地図]



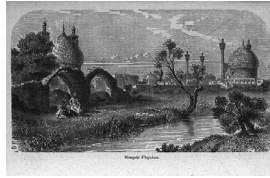
Aden et Steamer-Point (Yemen
méridional).
アデンとスティーマー・ポイン
ト(南イエメン)[地図]



Littoral méridional de la mer
Caspienne.
カスピ海の南部沿岸地帯[地図]



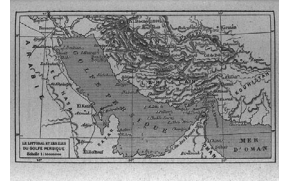
Mosquée d'Ispahan.
イスパハン[イスファハーン]の
モスク



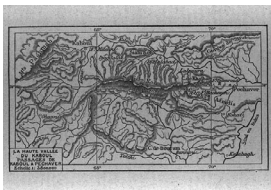
Mosquée d'Ispahan.
イスパハン[イスファハーン]の
モスク



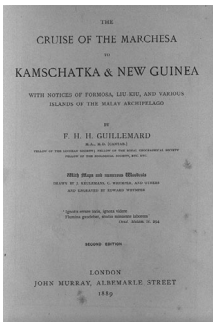
Perse méridionale (ancienne
Susiane).
ペルシア南部(古代スシアナ)
[地図]



Le littoral et les îles du golfe
Persique.
ペルシア湾の沿岸部と島々
[地図]



La haute vallée du Kaboul.
Passages de Kaboul à Pechaver.
カブールの渓谷。カブルから
ペシャワールへの道のり[地図]

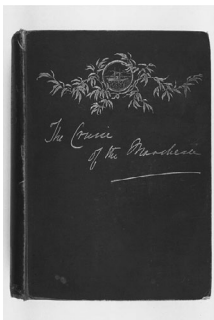


1889

The cruise of the Marchesa to Kamschatka & New Guinea
Guillemard, F. H. H.

カムチャツカとニューギニアへのマーケーザ号の航海
ギルマード, F. H. H.

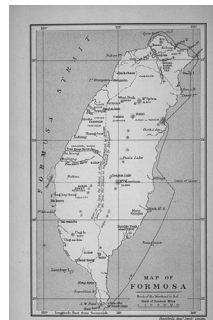
0008301



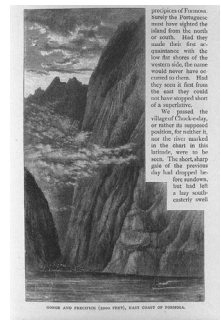
[Cover]
[表紙]



A general chart to shew the
track of the "Marchesa."
「マーケーザ号」の航跡を示す略
地図



Map of Formosa. Track of the
"Marchesa" in red.
台湾の地図。赤は「マーケーザ
号」の航跡



Gorge and precipice (5000 feet),
east coast of Formosa.
地溝と絶壁(5000フィート)、台
湾東海岸