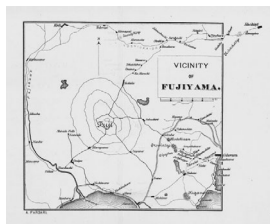


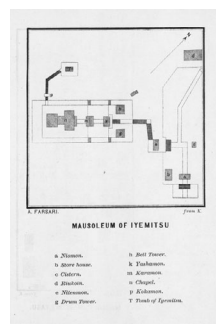
Vicinity of Yokohama.  
横浜付近[地図]



Vicinity of Fujiyama.  
富士山付近[地図]



Mausoleum of Iyeyasu.  
家康の霊廟



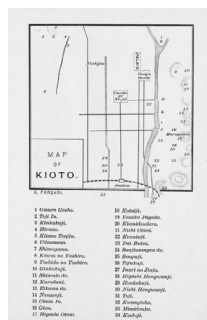
Mausoleum of Iyemitsu.  
家光の霊廟



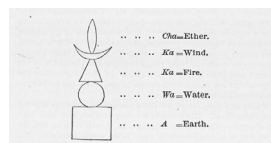
Vicinity of Nikko.  
日光周辺[地図]



Itinerary from Nikko to Ikao and  
Kusatsu.  
日光から伊香保、草津への旅程  
[地図]



Map of Kyoto.  
京都地図



Cha - Ether. Ka - Wind. Ka -  
Fire. Wa - Water. A - Earth.  
チャー空。カー風。カー火。ワ  
ー水。アー地[耳塚の五輪塔]

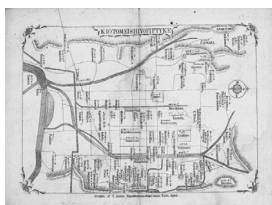
1890



## *Kioto meishiyo fifty kei* Ishida, A.

京都名所五十景 [京都名所之図]  
イシダ, A. [石田 有年]

00014838



Kioto meishiyo fifty ke.  
京都名所五十景



Kyoto Hotel Tokiwa.  
Kawaramachi sanjo agaru.  
Kyoto, Japan.  
京都ホテル常盤、日本京都河原  
町三条上ル



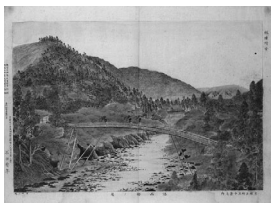
Old Mikado's residence.  
昔のミカドの住居[御所](内裏  
御舞御覧之図)



Nijo Rikyu.  
二条離宮(市中二条離宮)



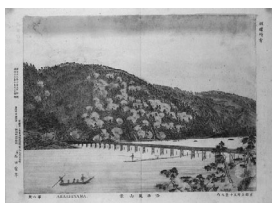
Kitanojinsha.  
北野神社(洛北北野社)



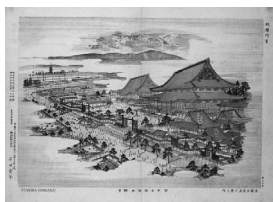
[洛西梅ノ尾]



Kinkakuji.  
金閣寺(洛北金閣寺)



Arasiyama.  
嵐山(洛西嵐山景)



Otaniha Honganji.  
大谷派本願寺(市中大谷派本願寺)



Toji.  
東寺(市南東寺)



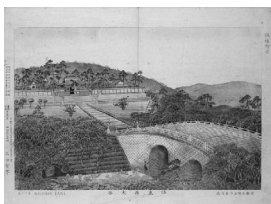
Inari.  
稲荷(稲荷大社)



Tsuten Bridge.  
通天橋(洛東東福寺通天橋)



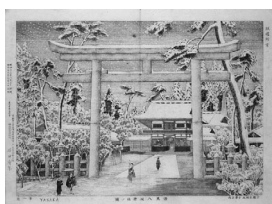
Hokoku Jinsha.  
豊国神社(洛東大仏豊国社)



Nishioutani.  
西大谷(洛東西大谷)



Kiyomizu.  
清水(洛東清水寺之図)



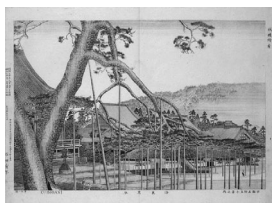
Yasaka.  
八坂(洛東八坂神社ノ図)



Chionin.  
知恩院(洛東知恩院之図)



Nanjinci.  
ナンジンジ(洛東南禅寺之図)



Kurodani.  
黒谷(洛東黒谷)

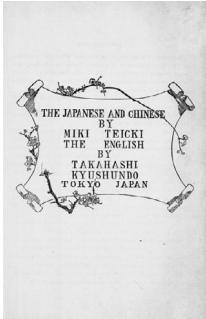


Ginkakuji.  
銀閣寺(洛北銀閣寺)



Shimogamo Jinsha.  
下鴨神社(洛北下鴨社)

1890

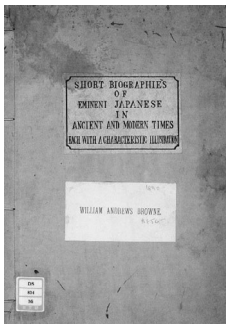


*Short biographies of eminent Japanese in ancient and modern times*

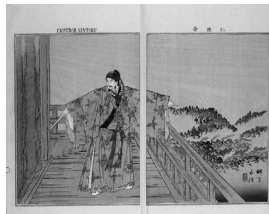
Miki, T.

古代現代の高名な日本人の小伝  
ミキ, T. [三木 貞一]

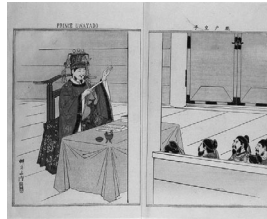
00270975



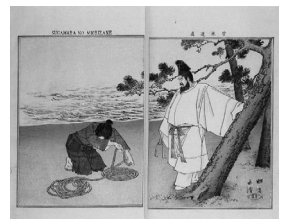
[Cover]  
[表紙]



Emperor Nintoku.  
仁徳帝



Prince Umayado.  
厩戸皇子



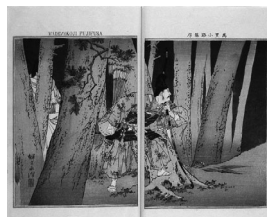
Sugawara no Michizane.  
菅原道真



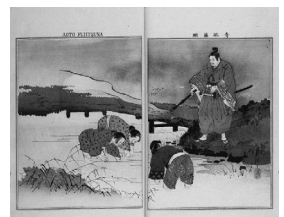
Tairano Masakado.  
平将門



Minamoto no Yoritomo.  
源頼朝



Madenokoji Fujifusa.  
万里小路藤房



Aoto Fujitsuna.  
青砥藤綱