

Oriental collection of W.T. Walters

Walters, W. T.

W. T. ウォルターズ東洋コレクション

ウォルターズ, W. T.

00181922

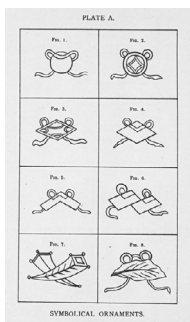


Plate A. Symbolical ornaments.
図版A しるしの裝飾

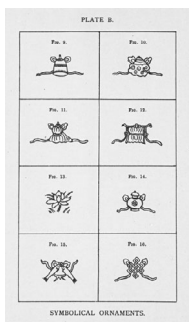


Plate B. Symbolical ornaments.
図版B しるしの裝飾

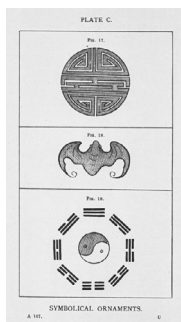


Plate C. Symbolical ornaments.
図版C しるしの裝飾



Plate D. Han Chung-le and Leu Tung-pin.
図版D 漢鍾離[鍾離權]と呂洞賓



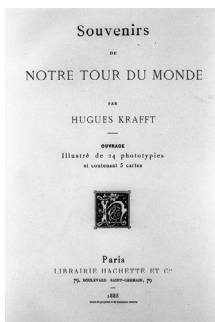
Plate E. Le Tee-kwae and Tsaou Kwo-kiu.
図版E 李鉄拐と曹国舅



Plate F. Lan Tsae-ho and Chang Ko-laou.
図版F 藍采和と張果老



Plate G. Han Seang-tsze and Ho Seen-koo.
図版G 韓湘子と何仙姑



Souvenirs de notre tour du monde

Krafft, H.

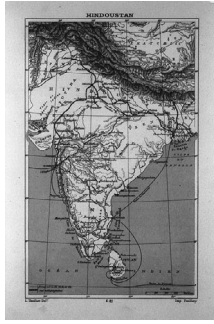
世界一周記

クラフト, H.

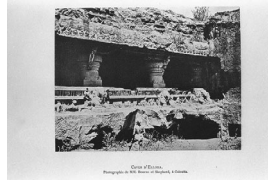
00006489



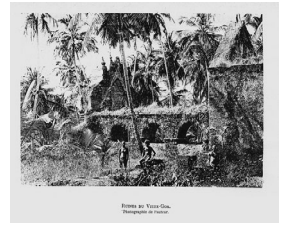
Jeune fille japonaise.
日本の若い娘



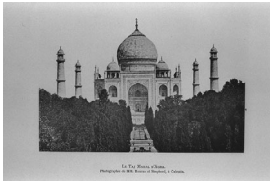
Hindoustan.
インド[地図]



Caves d'Ellora.
エローラの洞窟



Ruines du Vieux-Goa.
ゴアヴェーリヤの遺跡



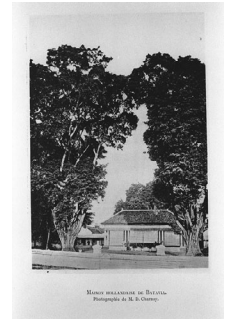
Le Taj Mahal d'Agra.
アグラのタージ・マハル



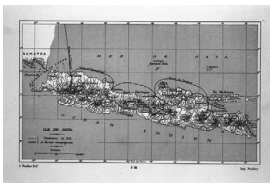
Bénarès - Les bords du Gange.
ベナレスーガンジス河岸



Rivière aux environs de Kandy.
カンディ近くの川



Maison hollandaise de Batavia.
バタヴィアのオランダ人の家



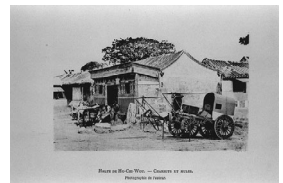
[ジャワ島の地図]



Equipage javanais.
ジャワの馬車



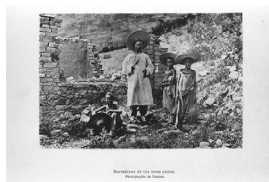
Canton - Communs d'une habitation européenne.
広東ーヨーロッパ人の共同住居



Halte de Ho-Chi-Wou - Chariots et mules.
ホーチーウー[河西務]の休息所ー馬と車



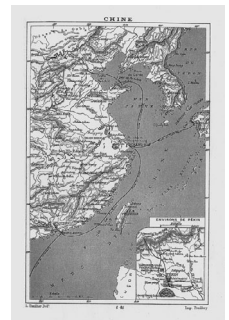
Pékin - La rue des douanes.
北京ー税関の通り



Barthélemy et les trois aniers.
バルテルミとその3人のロバひき人



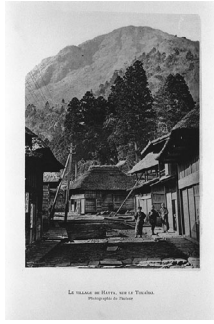
Mausolée de Young-Lo. - Portail d'entrée.
ヤンロウ霊廟ー正門



[中国地図]



【日本中央・地図】



Le village de Hatta, sur le Tokaido.
畑村，東海道近く



Jin-riki-sha a deux coureurs.
二人曳の人力車



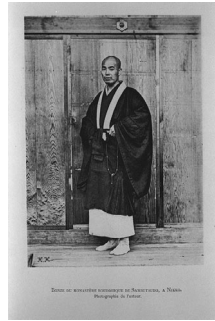
Passage d'une rivière, sur le Tokaido.
川の横断，東海道近く



Nara - Orchestre des prêtres shintoïstes accompagnant la Kagura.
奈良 - 神楽を奏する神官の合奏隊



Touristes japonais en voyage sur le Nakasendo.
中山道を旅する日本人旅行者



Bonze du monastère bouddhique de Sambutsudo, a Nikko.
仏教の僧院日光の三仏堂の僧



Fossés du Shiro a Tokio.
東京の城の堀



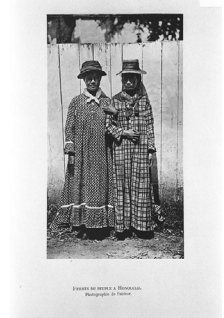
Tokio - Jardin particulier et pavillon de thé.
東京 - 個人の庭と茶室



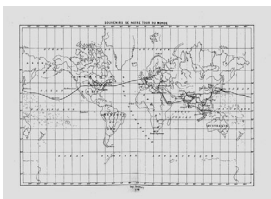
Représentation de lutteurs japonais.
日本人力士の上演[相撲]



Sanctuaire et portiques a Oji, près de Tokio.
王子の聖殿と門[社と鳥居]，東京の近く



Femmes du peuple a Honolulu.
ホノルルの庶民の女性



世界地図[行程]