



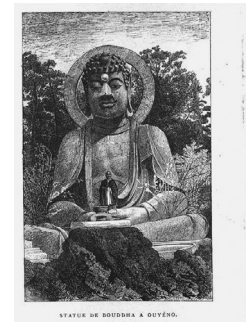
Les bonzes.
僧侶



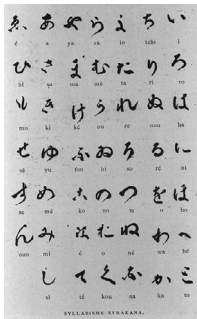
Acteurs costumés.
舞台衣装をつけた役者



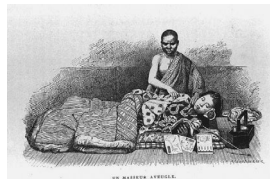
Les lutteurs.
レスラー[力士]



Statue de Bouddha a Ouyeno.
上野の仏陀像



Syllabisme syrakana.
音節文字法シラカナ[平仮名]



Un masseur aveugle.
盲目のマッサージ師

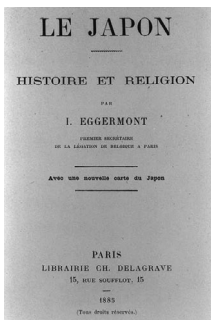


Annamite.
アンナン人[安南人]



Carte du Japon. - Itinéraire de
Mr. R. de Dalmas 1882-83.
日本地図 - R・ド・ダルマス氏
の道程, 1882-83年

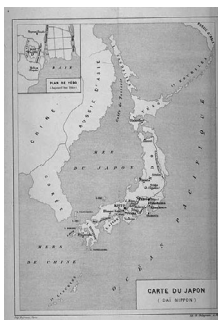
1885



Le Japon : histoire et religion Eggermont, I.

日本：歴史と宗教
エグモント, I.

00022411



Carte du Japon (Dai Nippon). Plan
de Yédo (Aujourd'hui Tokio).
日本地図(大日本). 江戸の地図
(今日の東京)