



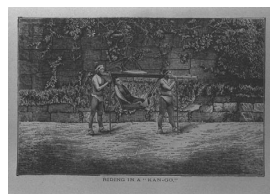
Empress in court costume.  
宮廷服姿の皇后



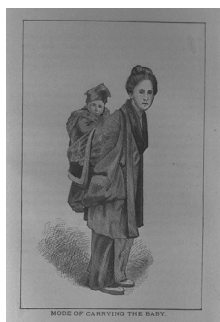
Representative classes of society.  
社会の代表的な階層



Japanese gondola.  
日本のゴンドラ[屋形船]



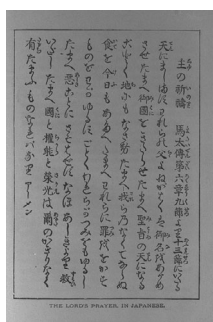
Riding in a "Kan-go."  
"カンゴ"[駕籠]に乗る



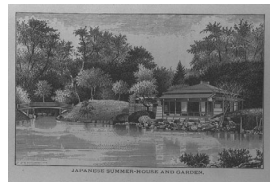
Mode of carrying the baby.  
赤ん坊の運び方[おんぶ]



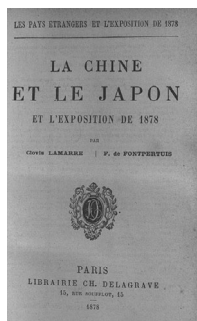
American mission home.  
アメリカ人の伝道所



The Lord's Prayer, in Japanese.  
日本語の主の祈り



Japanese summer-house and garden.  
日本のあずまやと庭園

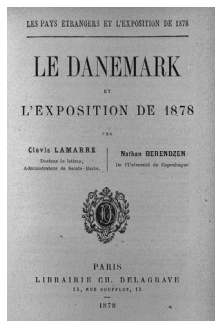


## *La Chine et le Japon et l'Exposition de 1878*

Lamarre, Cl. Fontpertuis, Ad. F. de.

### 中国と日本と1878年の博覧会

ラマルル, Cl. フォンペルテュイ, Ad. F. de.



## *La Danemark et l'Exposition de 1878*

Lamarre, Cl. Berendzen, N.

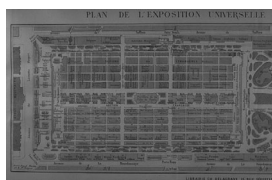
### デンマークと1878年の博覧会

ラマルル, Cl. ベレンゼン, N.

00065699



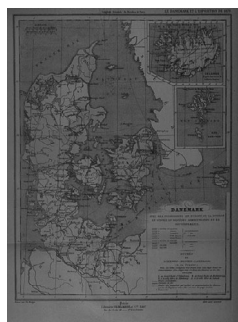
Chine et Japon, carte économique  
中国と日本，経済地図



Plan de l'Exposition Universelle  
Internationale de 1878.  
1878年万国博覧会場平面図[左]



Plan de l'Exposition Universelle  
Internationale de 1878.  
1878年万国博覧会場平面図[右]



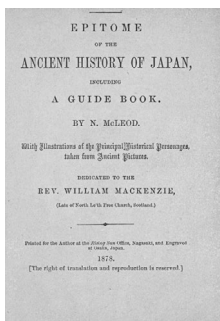
Danemark.  
デンマーク[地図]



Plan de l'Exposition Universelle  
Internationale de 1878.  
1878年万国博覧会場平面図[左]



Plan de l'Exposition Universelle  
Internationale de 1878.  
1878年万国博覧会場平面図[右]



## *Epitome of the ancient history of Japan*

McLeod, N.

## 日本古代史の要約

マクラウド，N.

1878

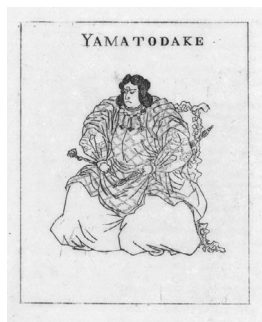
00309011



Jimmu Tenno.  
神武天皇



Empress. Ancient mode of  
wearing hair.  
皇后，古代風の髪



Yamatodake.  
ヤマトダケ[倭建，日本武尊]



Gingo Kogo.  
神功皇后