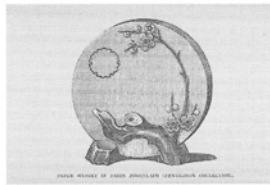




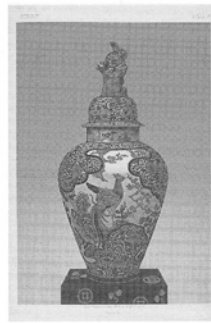
Paper weight in Hizen porcelain (Henderson Collection).

肥前磁器の文鎮(ヘンダーソン収集品)

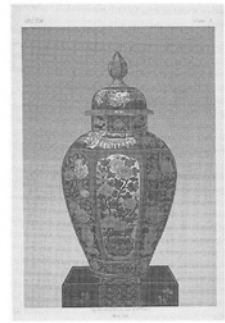


Paper weight in Hizen porcelain (Henderson Collection).

肥前磁器の文鎮(ヘンダーソン収集品)



Hizen. Covered jar.
肥前. 蓋付きの壺



Hizen. Covered jar.
肥前. 蓋付きの壺

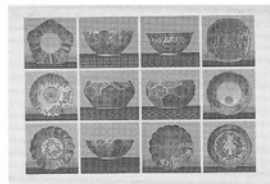


Hizen. Beaker. Gourd-shaped bottle.

肥前. 広口の大杯. 瓢箪型の瓶

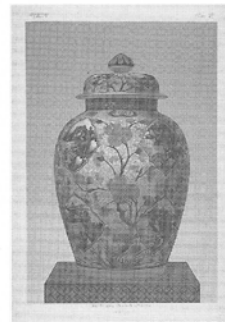


Hizen. Dish.
肥前. 大皿

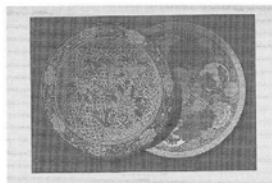


Hizen. Pair of basins. Basin. Shallow basins.

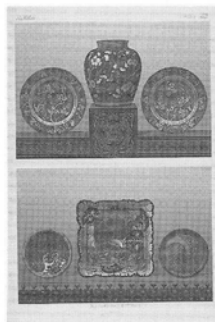
肥前. 対の鉢. 鉢. 浅い鉢



Hizen. Covered jar.
肥前. 蓋付きの壺



Hizen. Dish. Saucer dish.
肥前. 大皿. 台皿



Hizen. Jar. Pair of plates. Square dish. Circular dishes.

肥前. 壺. 対の皿. 角皿. 丸皿



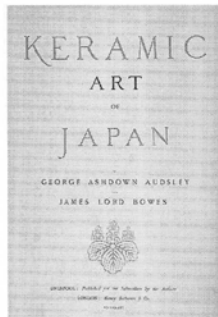
Hizen. Figure. Pair of jars. Pair of lamps.

肥前. 人物像. 対の壺. 対の灯籠



Celadon. Figure of a sennin. Vase. [etc.]

青磁. 仙人像. 花瓶[など]



Keramic art of Japan; v. 2

Audsley, G. A. Bowes, J. L.

日本の陶芸; 第2巻

オーズリー, G. A. ボウズ, J. L.

1875

00118128



Satsuma. Three vases.
薩摩. 三個組の花瓶



Satsuma. Vase.
薩摩. 花瓶



Satsuma. Pair of vases.
薩摩. 対の花瓶



Satsuma. Flower jar.
薩摩. 花瓶



Satsuma. Vase.
薩摩. 花瓶



Satsuma. Oblong tray.
薩摩. 長方形の盆



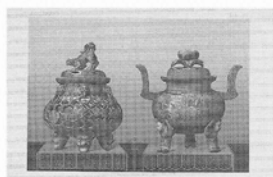
Satsuma. Teapot. Small vase.
Teabowl. Pair of dishes. Dish.
Oblong dish.
薩摩. ティーポット(土瓶, 急須).
小さい花瓶, 茶碗, 対の大皿,
大皿, 長方形の大皿



Satsuma. Pair of vases. Dish.
薩摩. 対の花瓶, 大皿



Satsuma. Vase. Jar. Covered jar.
薩摩. 花瓶. 壺. 蓋付きの壺



Satsuma. Koro.
薩摩. 香炉



Satsuma. Pair of vases. Vase.
Perfume burner. Hibachi.
薩摩. 対の花瓶, 花瓶, 香炉,
火鉢



Satsuma. Group of boys. Koro.
Covered vessel. [etc.]
薩摩. 少年の群, 香炉, 蓋付き
容器[など]



Satsuma. Vases.
薩摩. 花瓶



[薩摩の君主の紋章]



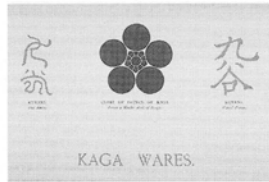
Ise. Crest of Prince of Kuwana.
Ban-ko. (Ancient style.) Ban-ko.
(Modern style.)
伊勢. 桑名の君主の紋章. 萬古
(旧体). 萬古(新体)



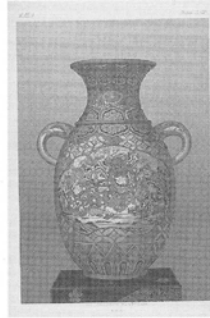
Ise &c. Pair of vases. [etc.]
伊勢その他. 対の花瓶[など]



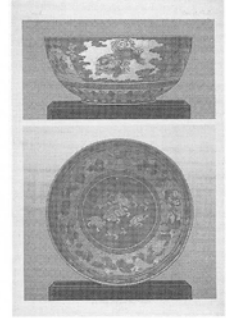
Ise &c. Teapot. [etc.]
伊勢その他。急須[など]



Crest of Prince of Kaga. Old form. Kutani. Usual form.
加賀の君主の紋章。九谷。古体。[九谷]。常体



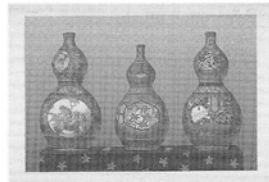
Kaga. Vase.
加賀。花瓶



Kaga. Basin.
加賀。鉢



Kaga. Bottle. Pair of vases.
加賀。瓶。対の花瓶



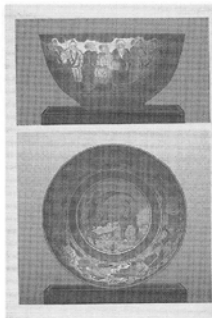
Kaga. Gourd-shaped bottle.
加賀。瓢箪型の瓶



Kaga. Pair of dishes.
加賀。対の大皿



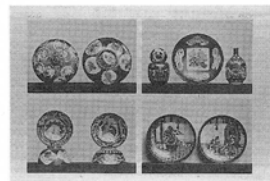
Kaga. Perfume burner. Covered jar. Cups. Dish. Tazza. Teapot.
加賀。香炉。蓋付きの壺。茶碗。大皿。台座付き大皿。ティーポット[急須]



Kaga. Basin.
加賀。鉢



Kaga. Pair of bowls. [etc.]
加賀。対の碗[など]



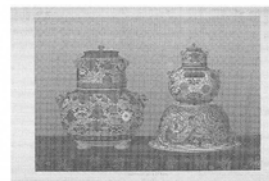
Kaga. Rice dish. Covered jar. Dish. Bottle. Bowls. Pair of dishes.
加賀。米用の皿[飯碗]。蓋付きの壺。大皿。瓶。碗。対の大皿



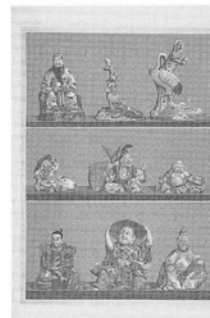
Kyoto. Kiku-mon. Kiri-mon.
京都。菊紋。桐紋



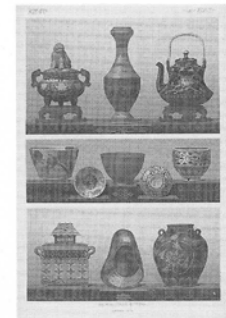
Kyoto. Pair of vases.
京都。対の花瓶



Kyoto. Hibachi. Basin.
京都。火鉢。鉢



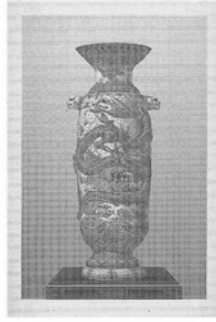
Kyoto Seated figure.
京都。座像



Kyoto. Koro. [etc.]
京都。香炉[など]



Kioto. Pair of dishes.
京都. 対の大皿



Kioto. Vase.
京都. 花瓶



Kioto. Koro. Pair of hibatchis.
京都. 香炉. 対の火鉢



Kioto. Pair of figures. Figure.
京都. 対の人物像. 人物像



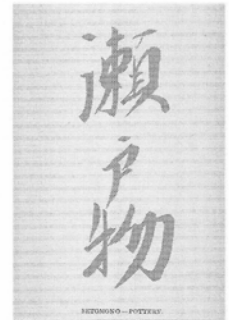
Kioto. Covered jars. [etc.]
京都. 蓋付きの壺[など]



Kioto. Pair of vases. [etc.]
京都. 対の花瓶[など]



Crest of the Prince of Owari.
Made in; Seto.
尾張の君主の紋章, 製作地: 瀬戸



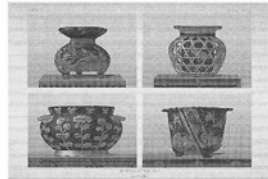
Setomono - pottery.
瀬戸物一陶器



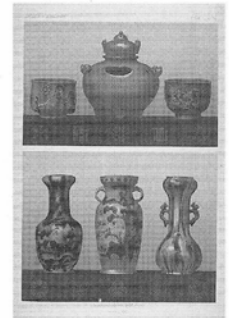
Owari. Plaque.
尾張. 額



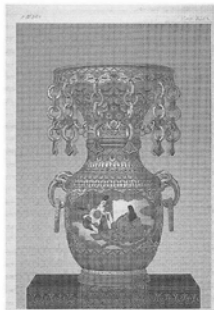
Owari. Vase. Pair of vases.
尾張. 花瓶. 対の花瓶



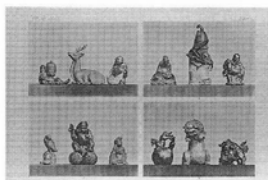
Owari. Flower pots.
尾張. 植木鉢



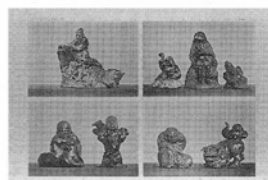
Soma, &c. Tea bowls. Hibatchi.
Vase. Pair of vases.
相馬その他. 茶碗. 火鉢. 花瓶.
対の花瓶



Awagi. Vase.
淡路. 花瓶



Stoneware, &c. Figure of
Girogin. [etc.]
セツ(炆)器その他. 寿老人像
[など]



Stoneware, &c. Figure of a
sennin. [etc.]
セツ(炆)器その他. 仙人像
[など]



Hizen marks.
肥前の銘



Kaga marks.
加賀の銘

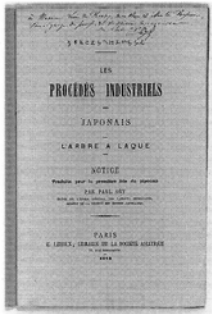


Kioto marks.
京都の銘



General marks.
全般的な銘

1875



Les procédés industriels des japonais

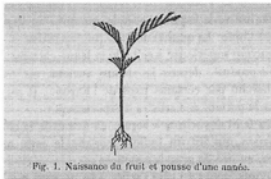
Ory, P.

日本の工業の方法

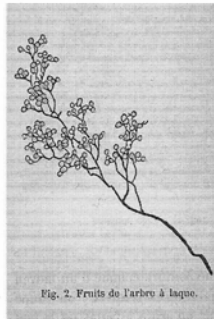
[うるしこしらへはういちらん (漆こしらえ法一覽)]

オーリー, P.

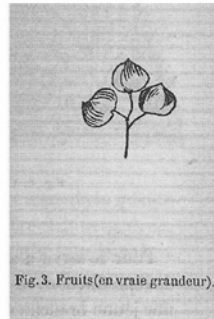
00125788



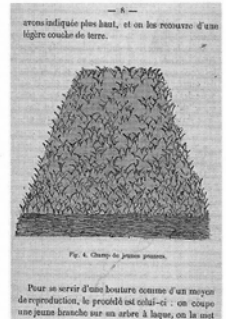
Naissance du fruit et pousse
d'une année.
実生の苗 1 年の物



Fruits de l'arbre à laque.
漆の実



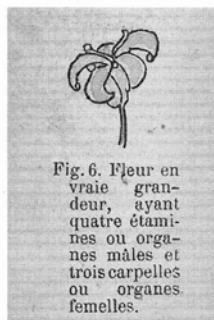
Fruits (en vraie grandeur).
実(実物大)



Champ de jeunes pousses.
苗畑



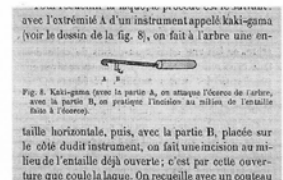
Feuilles et fleurs de l'arbre à
Laque.
漆の葉と花



Fleur en vraie grandeur.
実物大の花



Incisions faites sur l'écorce
d'un arbre à laque.
漆の木の樹皮につけられた切り
口[掻鎌にて樹を傷つける図]



Kaki-gama.
掻鎌