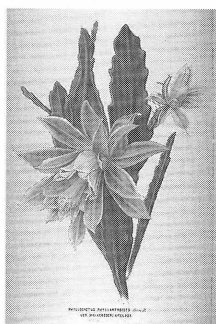
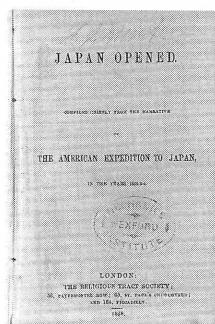


Cyclobothra lutea Lindl.  
キクロボトラ・ルテア, リンド  
リー[カコルツス属の一種]



Phyllocactus phyllanthoides  
Salm-D. var Molkenboeri  
Krelage.  
[サボテンの一種]

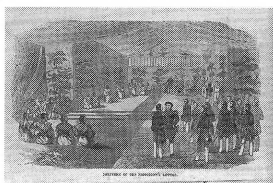
1858



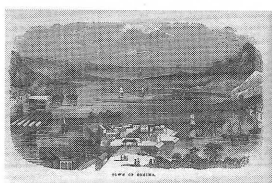
## *Japan opened* The Religious Tract Society

日本開国  
宗教冊子協会

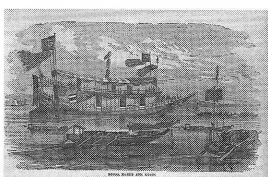
00087905



Delivery of the president's  
letter.  
大統領親書の手交



Town of Dezima.  
出島の町



Royal barge and boats.  
皇室[将軍家]御座船と舟



Japanese farmyard.  
日本の農家の庭先



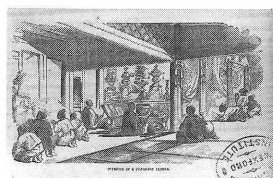
Buddhist priest, in full dress.  
正装した仏僧



Japanese temple.  
日本の寺社



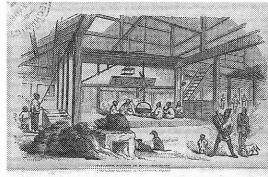
Japanese woman and child.  
日本の女と子ども



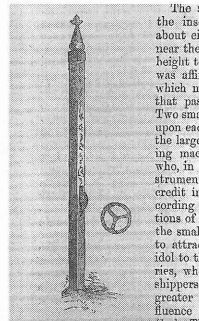
Interior of a Japanese temple.  
日本の寺院の内部



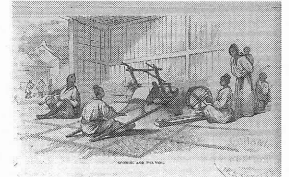
Prefect and his attendants.  
奉行とその従者



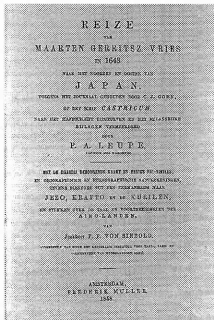
Japanese kitchen in dwelling-house.  
日本の住宅と台所



[祈祷用の車輪]



Spinning and weaving.  
糸紡ぎと機織り

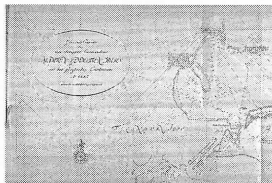


## *Reize van Maarten Gerritsz. Vries in 1643*

Leupe, P. A.

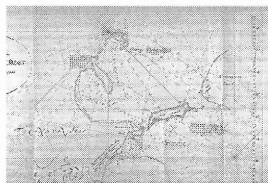
1643年のマールテン・ヘルリッツゾーン・フリースの旅  
リュウベ, P. A.

00099415



Gedaene coursen door den  
schipper commandeur Marten  
Gerritsen Vries met het  
fluytschip Castricum ao. 1643.  
De kaart berust in originali bij  
het Rijksarchief.

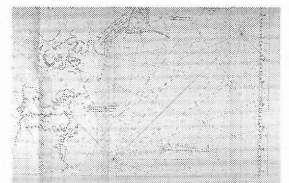
1643年3本マストの商船カスト  
リクム号での船長マールテン・  
ヘルリッツゾーン・フリースに  
よる航路図。原物は王立文書館  
に保存されている[地図、左上]



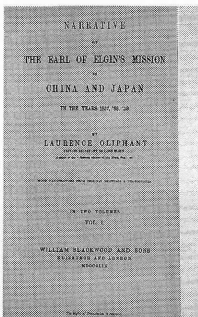
[同地図、右上]



[同地図、左下]



[同地図、右下]



## *Narrative of the Earl of Elgin's mission to China and Japan; v. 1*

Oliphant, L.

エルギン伯爵の中国・日本使節録；第1巻  
オリファント, L.

00013555