

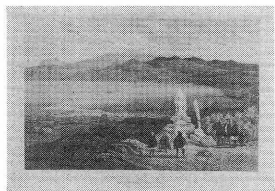
Japan: beschreven naar de nieuwste bronnen

Otterloo, A. van.

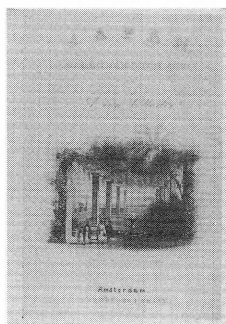
日本：最新情報による記述

オッテルロー，A. van.

00027192



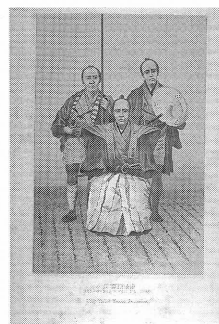
Gezigt op Hakodadi van den
telegraafheuvel
電信丘からの箱館[函館]の景色



Gezigt op den Foesi-jama
富士山の景色



Gezigt op Websters-eiland
ウェブスター島[夏島]



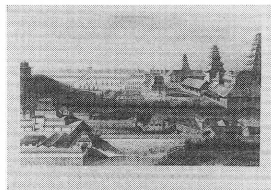
Bungo, Magistraat van
Hakodadi
ブンゴ[奉行]，箱館[函館]の
司法官



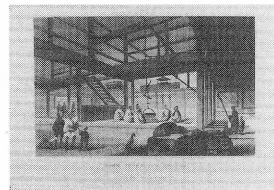
Eene Straat in Hakodadi
箱館[函館]の一街路



Japansche vrouwen te Simoda
下田にて日本の女たち



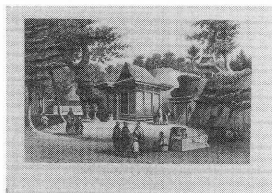
Het keizerlyke paleis te Jedo
江戸の皇帝の城



Eene Japansche Keuken
日本の台所



Het overtrekken van de
Ojogawa-rivier
大井川の川越え



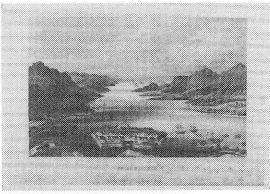
Een Tempel te Jokioehama
横浜の寺院



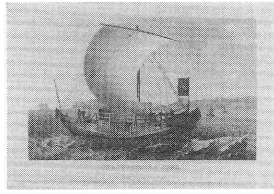
Een priester in plegtgewaad
礼服を着た僧



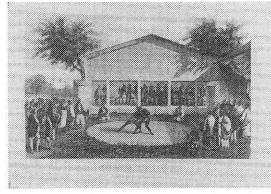
Een Oppertolk
主任通訳



Nagasacki
長崎



Een Japansche jonk
日本のジャンク



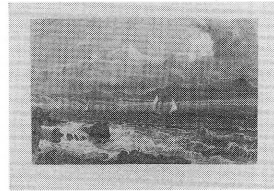
Japansche Worstelaars
日本の力士たち



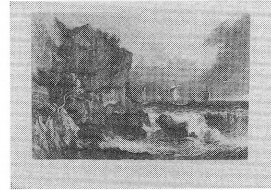
Moeder en Kind
母と子



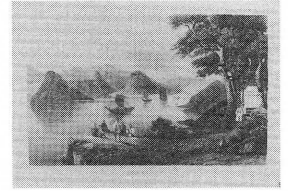
Eene Japansche begrafenis
日本の葬列



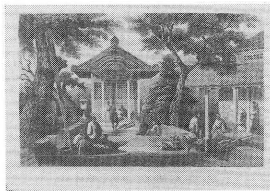
Uraga-baai
浦賀湾



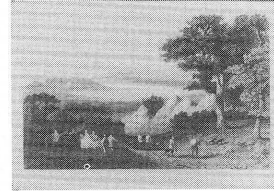
Kaap Sagami
相模岬[剣崎]



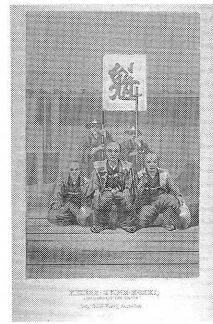
Simoda
下田



De Zeevaarders-tempel te
Simoda
下田の船乗りの寺院



De baai van Hakodadi
箱館[函館]の湾



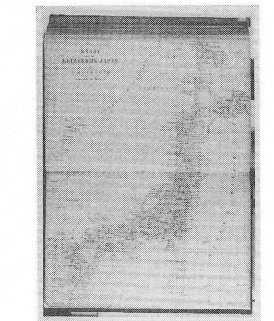
Kioera-Kawe-Kokei, Magistraat
van Simoda
黒川嘉兵衛, 下田の司法官[組頭]



Een landschap bij Matsmai
松前付近の風景



Het Compagniehuis te
Jokioehama
横浜の会社の建物



Kaart van het keizerrijk Japan
日本帝国の地図