

陶 磁 器

Ceramics



784 染付芙蓉手唐人文大皿
肥前有田
1680~1730年代
高 8.0 口径 49.8 底径 23.4

**Large plate with design of
hibiscus flowers and
Chinese figures**
Hizen (Arita)
ca. 1680-1730

53.426.1



785 色絵芦雁文皿
肥前有田
1690~1710年代
高 3.2 口径 18.7 底径 11.7

**Plate with design of geese
and reeds**
Hizen (Arita)
ca. 1690-1710

56.167.1



786 色絵楼閣山水風俗図大皿
肥前有田
1690~1730年代
高 9.3 口径 54.4 底径 25.8

**Large plate with
landscape and genre
scenes**
Hizen (Arita)
ca. 1690-1730

62.432



787 色絵牡丹文皿 (二枚の内)
肥前有田
1690~1730年代
高 2.5 口径 20.6 底径 13.0

**Plate with design of
peonies (one of two)**
Hizen (Arita)
ca. 1690-1730

53.599.1



788 色絵獅子牡丹文大皿
肥前有田
1700~40年代
高 9.4 口径 53.8 底径 27.2

**Large plate with design of
Chinese lions and
peonies**
Hizen (Arita)
ca. 1700-40

62.63



789 色絵菊撫子文大皿
肥前有田
1700~40年代
高 5.9 口径 37.2 底径 19.4

**Large plate with design of
chrysanthemums and
pinks**
Hizen (Arita)
ca. 1700-40

53.402.1



790 色絵菊撫子文大皿
肥前有田
1700~40年代
高 6.2 口径 37.6 底径 20.2

**Large plate with design of
chrysanthemums and
pinks**
Hizen (Arita)
ca. 1700-40

53.402.2



791 色絵山水文皿
肥前有田
1700~40年代
高 4.7 口径 30.6 底径 16.2

**Plate with landscape
design**
Hizen (Arita)
ca. 1700-40

54.180



792 色絵菊花牡丹梅文輪花皿
肥前有田
1700~40年代
高 口径 30.6 底径 15.8

**Lobed plate with design of
chrysanthemums,
peonies, and plum
blossoms**
Hizen (Arita)
ca. 1700-40

54.181



793 色絵花鳥文皿
肥前有田
1700~50年代
高 2.9 口径 14.7 底径 7.3

**Plate with design of birds
and flowers**
Hizen (Arita)
ca. 1700-50

53.149.1



794 色絵獅子牡丹文皿
肥前有田
1720~60年代
高 5.9 口径 29.7 底径 17.6

**Plate with design of
Chinese lion and peonies**
Hizen (Arita)
ca. 1720-60

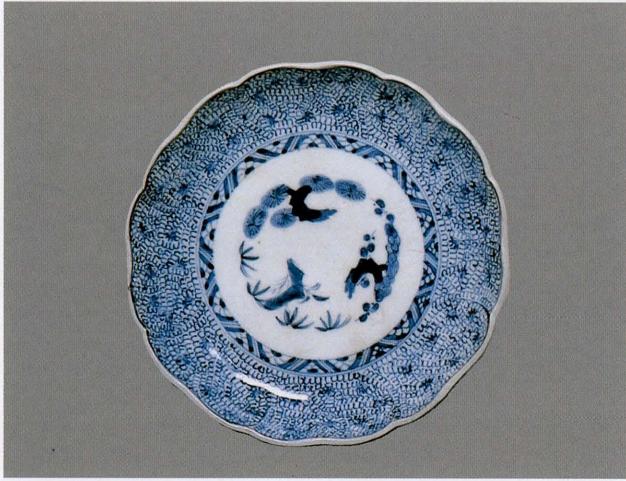
89.26



795 染付兜文皿 (十枚の内)
肥前有田
1800~60年代
高 3.0 底径 8.9 幅 19.8 奥行 16.3

**Plate in the shape of a
helmet (one of ten)**
Hizen (Arita)
ca. 1800-60

53.556.1



796 染付唐草文輪花皿
(四枚の内)

肥前
1820~60年代
高 3.9 口径 21.5 底径 12.8

Lobed plate with
karakusa design (one
of four)

Hizen
ca. 1820-60

53.615.1



797 染付琴高仙人図輪花皿

肥前志田山
1820~60年代
高 4.5 口径 30.0 底径 17.9

Lobed plate with design
of Kinkō Sennin

Hizen (Shiodayama)
ca. 1820-60

53.403.1



798 色絵唐人文八角大皿

肥前有田
幕末明治
高 5.9 口径 40.0 底径 22.1

Large octagonal plate
with design of Chinese
figures

Hizen (Arita)
ca. late Edo-Meiji period

52.5.1



799 色絵王朝図花盆文皿

肥前有田
幕末明治
高 2.3 口径 21.0 底径 11.5

Plate with scene of court
figures and flower
arrangement

Hizen (Arita)
ca. late Edo-Meiji period

53.163.1



800 色絵唐人図皿

京都
十九世紀
高 2.6 口径 16.4 底径 11.3

Plate with design of
Chinese figures

Kyoto
ca. 19th century

51.227



801 色絵牡丹文大皿

肥前有田
明治時代
高 5.3 口径 36.5 底径 18.5

Large plate with design of
peonies

Hizen (Arita)
ca. Meiji period

54.95.1



802 色絵羅漢龍文皿
薩摩
明治～大正時代
高 3.7 口径 21.0 底径 11.1

Plate with design of rakan
and dragon

Satsuma
ca. Meiji-Taishō period

934



803 色絵桜芭蕉山水文碗
肥前有田
1690～1730年代
高 6.6 口径 11.0 底径 4.5

Cup with design of cherry
blossoms, banana plants,
and landscape

Hizen (Arita)
ca. 1690-1730

53.785.1



804 色絵菊割桜文蓋付碗
肥前有田
1700～40年代
高 8.8 口径 10.5 胴径

Covered cup with design
of chrysanthemums and
cherry blossoms

Hizen (Arita)
ca. 1700-40

69.133.1/2



805 色絵鶏文碗皿
肥前有田
1700～50年代
高 4.5/2.4 口径 7.4/13.0
底径 3.7/7.0

Cup and saucer with
design of chickens

Hizen (Arita)
ca. 1700-50

53.690.1.1/53.690.1.2



806 染付枝垂桜文猪口
(五客の内)
肥前
十八世紀中～後期
高 6.4 口径 9.2 底径 6.1

Cup with design of cherry
blossoms (one of five)

Hizen
ca. mid-late 18th century
53.515.1



807 色絵仙人文六角猪口
(十客の内)

肥前
十八世紀末～幕末
高 6.4 口径 5.6 底径 3.5

Six-sided cups with design
of immortals
(three of ten)

Hizen
ca. late 18th-late 19th century
56.136.1/53.479.1



808 色絵寿字山水文八角小杯
(十六客の内)
肥前有田
1800~60年代
高 4.9 口径 7.6 底径 4.1

Small octagonal cup with
design of kotobuki
characters and
landscape (one of 16)
Hizen (Arita)
ca. 1800-60 53.513.1



809 赤楽布袋詩句文茶碗
樂焼
天保四年
高 8.2 口径 9.6 底径 4.8

Teabowl with design of
Hotei and poem
Raku
1833

2945



810 色絵網目鳥文碗
肥前三川内
明治前半
高 5.5 口径 9.4 底径 3.4

Cup with fishnet design
and flying birds
Hizen (Mikawachi)
ca. first half of Meiji period
53.706.1



811 色絵風俗図碗
京都
明治~大正時代
高 4.9 口径 12.2 底径 5.3

Bowl with genre scenes
Kyoto
ca. Meiji-Taishō period 59.43



812 色絵花魁文合子
京都?
明治~大正時代
高 6.1 口径 12.2 底径 5.6

Covered container with
design of oiran and
kamuro
Kyoto?
ca. Meiji-Taishō period 1677



813 色絵菊牡丹文鉢
肥前有田
1690~1730年代
高 7.3 口径 15.1 底径 6.3

Bowl with design of
chrysanthemums and
peonies
Hizen (Arita)
ca. 1690-1730 53.713.1

53.713.1

814 色絵牡丹菊花文蓋付鉢
(蓋欠)

肥前有田
1690~1730年代
高 8.1 口径 10.2 底径 5.7

**Bowl with design of
peonies and
chrysanthemums
(missing lid)**

Hizen (Arita)
ca. 1690-1730

5542



815 色絵菊牡丹文鉢

肥前有田
1690~1730年代
高 8.1 口径 16.3 底径 7.0

**Bowl with design of
chrysanthemums and
peonies**

Hizen (Arita)
ca. 1690-1730

53.122.1



816 色絵梅牡丹桜文鉢

肥前有田
1700~60年代
高 9.3 口径 18.9 底径 7.7

**Bowl with design of plum
blossoms, peonies, and
cherry blossoms**

Hizen (Arita)
ca. 1700-60

57.6.1



817 色絵宮廷図鉢

肥前有田
1750~80年代
高 6.8 口径 10.6 底径 4.3

**Bowl with scene of court
figures**

Hizen (Arita)
ca. 1750-80

1804



818 染付詩句陽刻唐人文鉢

肥前有田 (南川原)
1750~90年代
高 10.2 口径 24.8 底径 12.7

**Bowl with poem and relief
design of Chinese
figures**

Hizen (Arita : Nangawahara)
ca. 1750-90



819 色絵獅子牡丹文蓋付台鉢

肥前有田
十八世紀後半
高 15.0 口径 16.6 底径 8.8

**Pedestaled covered bowl
with design of Chinese
lions and peonies**

Hizen (Arita)
ca. second half of 18th
century

50.723.1/2



820 鉄絵桜透群馬文鉢
相馬
十八世紀後半～十九世紀
高 4.1 口径 15.2 底径 7.9

**Bowl with underglaze iron
design of horses and
cherry blossoms**

Sōma
ca. late 18th-19th century
51.232



821 染付唐子遊文手鉢
肥前
十八世紀末～幕末
高 11.0 幅 18.8 奥行 14.0

**Handled container with
design of Chinese
children playing**

Hizen
ca. late 18th-19th century
50.712



822 色絵竹林七賢図蓋付鉢
肥前有田
幕末
高 15.5 口径 25.0 底径 13.0

**Covered bowl with scenes
of seven sages of the
bamboo grove**

Hizen (Arita)
ca. late Edo period
56.131/56.132



823 瑠璃錆釉貝形鉢
肥前三川内
幕末明治
高 8.0 幅 21.8 奥行 19.0

Shell-shaped bowl
Hizen (Mikawachi)
ca. 19th century

51.145



824 色絵五艘船文鉢
肥前有田
明治時代
高 7.6 口径 24.5 底径 12.8

**Bowl with design of five
boats**
Hizen (Arita)
ca. Meiji period

1828



825 色絵梅桜文菊形鉢
肥前
明治～大正時代
高 9.5 口径 33.6×26.2
底径 18.0×13.2

**Chrysanthemum-shaped
bowl with design of
plum and cherry
blossoms**

Hizen
ca. Meiji-Taishō period
51.251



826 色絵花蝶尽鉢
京都
明治～大正時代
高 12.3 口径 15.3 底径 9.2

Bowl with design of
flowers and butterflies
Kyoto
ca. Meiji-Taishō period

1421



827 色絵唐人文鉢
肥前
昭和前半
高 7.6 口径 19.2 底径 8.2

Bowl with design of
Chinese figures
Hizen
ca. first half of Shōwa period

67.86



828 色絵菊唐草文小壺
肥前有田
1690～1730年代
高 9.8 口径 10.8 底径 4.9

Small jar with design of
chrysanthemums and
karakusa
Hizen (Arita)
ca. 1690-1730

51.175



829 色絵網目透鳳凰文瓶
肥前有田
1700～40年代
高 19.0/19.2 口径 6.1/6.3
胴径 7.6/7.8 底径 5.8/5.8

Pair of vases with
phoenixes and fishnet
designs
Hizen (Arita)
ca. 1700-40

53.729.1/53.764.1



830 瑠璃錆釉布袋像花生
肥前三川内
幕末明治
高 16.5 幅 24.5 奥行 17.0

Flower vase in the shape
of Hotei
Hizen (Mikawachi)
ca. late Edo-Meiji period

58.234.1



831 染付銀彩網目文蓋物(棗) Tea caddy with fishnet
pattern
京都
明治時代
高 5.6 口径 6.3 底径 3.5

Kyoto
ca. Meiji period

51.171.1/2



832 瑠璃色絵風俗図瓶
京都
明治~大正時代
高 7.2 口径 4.3 胴径 10.6 底径 5.4

Bottle with genre scenes
Kyoto
ca. Meiji-Taishō period
1835



833 染付山水文盃台
肥前三川内
十九世紀
高 5.0 口径 9.1 底径 4.7

Pedestal for sake cup with landscape design
Hizen (Mikawachi)
ca. 19th century

50.557



834 色絵梅樹文急須碗
薩摩
明治時代
高 6.7/各 4.3 口径各 4.4
胴径 8.9×8.1 底径 4.9/各 2.4

Sencha teapot and cups with design of plum blossoms
Satsuma
ca. Meiji period

59.31 他



835 灰釉香炉
肥前唐津
1600~30年代
高 6.7 口径 7.3 底径 3.9

Incense burner with ash glaze
Hizen (Karatsu)
ca. 1600-30

74.36



836 色絵姫形香合
肥前有田
十八世紀
高 1.9 幅 10.8 奥行 6.0

Incense container in the shape of a court lady
Hizen (Arita)
ca. 18th century

50.711



837 染付象形香炉
京都
幕末
高 13.8 幅 14.6 奥行 9.5

Elephant-shaped incense burner
Kyoto
ca. late Edo period

58.244



838 色絵雲鶴兔文香炉
肥前有田
明治時代
高 14.5 口径 14.2

**Incense burner with
rabbit top and design of
cranes in clouds**
Hizen (Arita)
ca. Meiji period

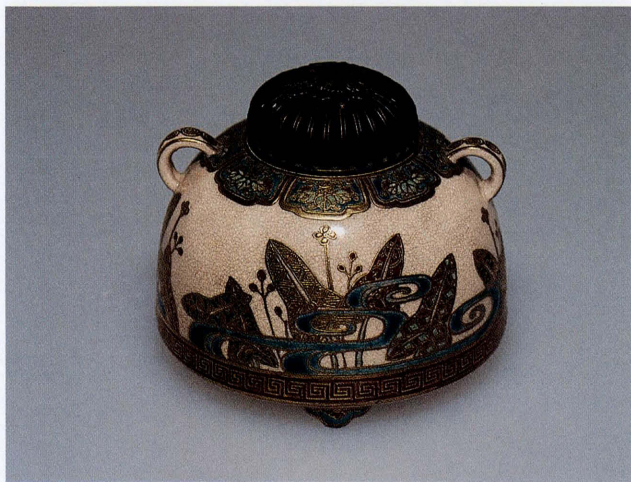
50.724



839 色絵秋草文香炉
薩摩
明治時代
高 9.2 口径 10.0 胴径 10.8

**Incense burner with
design of autumn plants**
Satsuma
ca. Meiji period

53.329



840 色絵流水沢瀉文香炉
薩摩
明治時代
高 5.9 胴径 9.9

**Incense burner with
design of omodaka and
flowing water**
Satsuma
ca. Meiji period

53.331.1



841 白磁菊文蓋付三足香炉
清風
明治時代
高 8.8 口径 11.3

**Tripod incense burner
with design of
chrysanthemums**
Seifu
ca. Meiji period

51.127.1-2



842 色絵武者絵蓋付三足香炉
薩摩
明治～大正時代
高 12.8 胴径 18.0

**Tripod incense burner
with scenes of samurai**
Satsuma
ca. Meiji-Taishō period

866



843 色絵羅漢図蓋付三足香炉
薩摩
明治～大正時代
高 12.2 幅 12.3 奥行 10.5

**Tripod incense burner
with scenes of rakan**
Satsuma
ca. Meiji-Taishō period

2450



844 色絵盆栽器物文蓋付
三足香炉 (蓋欠)

薩摩
明治~大正時代
高 11.5 幅 12.1 奥行 6.2

**Incense burner with
design of bonsai and
various utensils (missing
lid)**

Satsuma/ca. Meiji-Taishō
51.431.1



845 色絵梅竹菊菖蒲文蓋付
四足香炉

薩摩
明治~大正時代
高 7.6 底径 12.0 奥行 8.7

**Incense burner with
design of plum, bamboo,
chrysanthemums, and
irises**

Satsuma/ca. Meiji-Taishō
59.51.1/2



846 色絵梅竹文蓋付三足香炉

薩摩
明治~大正時代
高 15.0 胴径 14.2

**Incense burner with
design of plum, bamboo,
and chrysanthemums**

Satsuma/ca. Meiji-Taishō
53.328.1/2



847 染付松梅文根付

肥前有田
1670~90年代
高 1.5 胴径 4.5

**Netsuke with design of
pine and plum blossoms**

Hizen (Arita)
ca. 1670-90
50.575



左 848 色絵鶴松文角大皿

肥前有田
幕末明治
高 5.4 口径 34.7×28.9
底径 25.4×20.0

**Rectangular plate with
design of cranes and
pines**

Hizen (Arita)
ca. late Edo-Meiji period
51.244



右 849 色絵鶴松文角大皿

肥前有田
幕末明治
高 5.0 口径 37.3×30.0
底径 28.0×20.6

**Rectangular plate with
design of cranes and
pines**

Hizen (Arita)
ca. late Edo-Meiji period
51.245



左 850 染付棕桐芭蕉人物文
手付ジョッキ
肥前有田
1670～90年代
高 12.4 口径 5.6 胴径 9.0 底径 5.4

**Jug with design of hemp
palm, plantain, and
figures**

Hizen (Arita)
ca. 1670-90

338



右 851 色絵菊花牡丹文碗
肥前有田
1700～40年代
高 7.0 口径 8.0 底径 3.9

**Cup with design of
chrysanthemums and
peonies**

Hizen (Arita)
ca. 1700-40

53.784.1



左 852 染付山水文八角鉢
肥前
1820～60年代
高 6.2 口径 16.6 底径 7.3

**Octagonal bowl with
landscape designs**

Hizen
ca. 1820-60

4976



右 853 色絵武者絵コップ
肥前有田
幕末明治
高 12.1 口径 8.9 底径 5.1

**Cup with design of
samurai figures**

Hizen (Arita)
ca. late Edo-Meiji period
51.332.1



左 854 色絵秋草文コップ
京都
明治時代
高 11.1 口径 7.6 底径 5.9

**Cup with design of autumn
flowers and grasses**

Kyoto
ca. Meiji period

51.287



右 855 色絵唐人図碗
九谷
明治～大正時代
高 8.1 口径 7.6 底径 4.7

**Cup with scenes of Chinese
figures**

Kutani
ca. Meiji-Taishō period

3431



左 856 染付鶴竹文火鉢
肥前
明治～大正時代
高 19.3 口径 18.8 底徑 18.8

Hibachi with design of cranes and bamboo

Hizen
ca. Meiji-Taishō period
54.80.1



右 857 色繪菊牡丹文水注
肥前有田
1690～1730年代
高 20.2 口径 8.7 胴徑 18.3
底徑 10.1

Ewer with design of chrysanthemums and peonies

Hizen (Arita)
ca. 1690-1730
59.27



左 858 染付蘭文盃・盃台
肥前
1820～60年代
高 8.2 口径 7.9 底徑 3.4

Sake cup and stand with design of orchids

Hizen
ca. 1820-60
50.605.1/2



右 859 色繪水裂梅竹文蓋物
(蓋欠)

京都
幕末明治
高 19.3 口径 15.0 底徑 14.9

Container with design of plum blossoms and bamboo amid crackle (missing lid)

Kyoto
ca. late Edo-Meiji period
5543



左 860 色繪藤葡萄山水文
蓋付壺
肥前有田
1690～1730年代
高 46.0 口径 13.8 胴徑 27.9
底徑 16.1

Covered jar with design of wisteria, grapes, and landscape scenes

Hizen (Arita)
ca. 1690-1730
53.798.1



右 861 色繪藤葡萄山水文
蓋付壺 (蓋欠)

肥前有田
1690～1730年代
高 39.3 口径 13.6 胴徑 29.1
底徑 15.8

Jar with design of wisteria, grapes, and landscape scenes (missing lid)

Hizen (Arita)
ca. 1690-1730
53.799.1



左 862 銹地染付唐子文
三足香炉

肥前
十八世紀後半
高 9.3 口径 4.6 胴径

**Tripod incense burner
with design of Chinese
lions**

Hizen
ca. second half of 18th
century

51.168.1/2



右 863 染付幾何学文
八角火入

京都?
幕末明治
高 10.4 口径 10.6 底径 7.9

**Octagonal fire container
with geometric designs**

Kyoto?
ca. late Edo-Meiji period

50.614



左 864 色絵羅漢風俗図香炉

薩摩
明治~大正時代
高 13.3 底径 7.9 幅 13.9 奥行 8.3

**Incense burner with rakan
and genre scenes**

Satsuma
ca. Meiji-Taishō period

1744



右 865 色絵桃太郎物語図
蓋付三足香炉

薩摩
明治~大正時代
高 13.0 胴径 11.8

**Tripod incense burner
with scenes from the
tale of Momotarō**

Satsuma
ca. Meiji-Taishō period

1834



左 866 色絵冠帽形四足香炉

肥前
明治後半~大正時代
高 11.5 幅 9.9 奥行 6.2

**Incense burner in the
shape of a courtier's hat**

Hizen
ca. late Meiji-Taishō period

50.628.1/2



右 867 染付菊文蓋付
三足香炉

肥前三川内
大正~昭和前期
高 20.8 胴径 13.1

**Incense burner with
chrysanthemum petal
stand**

Hizen (Mikawachi)
ca. Taishō-early Shōwa
period

3717



左 868 染付唐草丸文瓶
肥前有田
1670~1700年代
高 21.9 口径 13.1 底径 7.5

**Bottle with design of
karakusa and roundels**

Hizen (Arita)
ca. 1670-1700

2334



右 869 色絵菊文瓶

肥前有田
1690~1730年代
高 20.2 口径 3.5 胴径 9.2 底径 6.8

**Bottle with design of
chrysanthemums**

Hizen (Arita)
ca. 1690-1730

50.687.1



左 870 色絵太湖石梅樹文瓶

肥前有田
1690~1730年代
高 15.9 胴径 11.6 底径 6.9

**Bottle with design of plum
blossoms and
Chinese-style rocks**

Hizen (Arita)
ca. 1690-1730

59.23



右 871 色絵花鳥文掛花生

肥前有田
十七世紀後半~十八世紀前半
高 19.8 幅 6.2 奥行 5.0

**Hanging flower vase with
design of birds and
flowers**

Hizen (Arita)
ca. late 17th-early 18th
century

L.110



左 872 色絵花盆文八角瓶

肥前有田
1690~1740年代
高 55.4 口径 30.3 底径 16.8

**Octagonal bottle with
design of flower
arrangements**

Hizen (Arita)
ca. 1690-1740

51.216



右 873 色絵花盆文八角瓶

肥前有田
1690~1740年代
高 57.0 口径 30.1 底径 16.7

**Octagonal bottle with
design of flower
arrangements**

Hizen (Arita)
ca. 1690-1740

51.215



左 874 色絵七宝透山水文瓶
肥前有田
1700~40年代
高 35.5 口径 12.1 胴径 14.6
底径 11.8

**Bottle with design of
interlinked circles and
landscape**
Hizen (Arita)
ca. 1700-40

5842



右 875 色絵鳳凰花盆文
蓋付壺 (蓋欠)

肥前有田
1700~50年代
高 17.0 口径 9.1 胴径 14.7 底径 7.2

**Jar with design of
phoenixes and flower
arrangements (missing
lid)**
Hizen (Arita)
ca. 1700-50

53.722



左 876 色絵葡萄栗鼠兔文
角瓶

肥前有田
1700~50年代
高 19.5 胴径 8.7×8.9

**Square bottle with design
of grapes, squirrels, and
rabbits**

Hizen (Arita)
ca. 1700-50

50.677



右 877 色絵石榴菊牡丹文
蓋付壺 (蓋欠)

肥前有田
1710~50年代
高 17.3 胴径 14.9 底径 7.6

**Jar with design of
pomegranates,
chrysanthemums, and
peonies (missing lid)**

Hizen (Arita)
ca. 1710-50

51.224.1.1



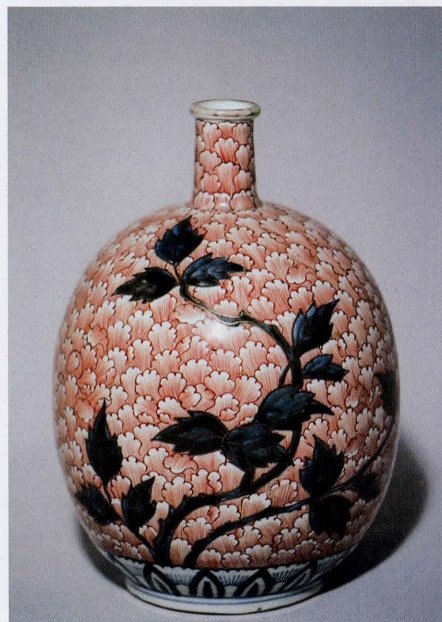
左 878 色絵刷毛目木葉文瓶

肥前
十八世紀
高 21.0 胴径 11.4 底径 7.2

**Bottle with design of
leaves**

Hizen
ca. 18th century

64.117



右 879 色絵牡丹文瓶

肥前有田
十八世紀後半~十九世紀初期
高 21.0 口径 胴径 15.1 底径 8.7

**Bottle with design of
peonies**

Hizen (Arita)
ca. late 18th-early 19th
century

50.597.1



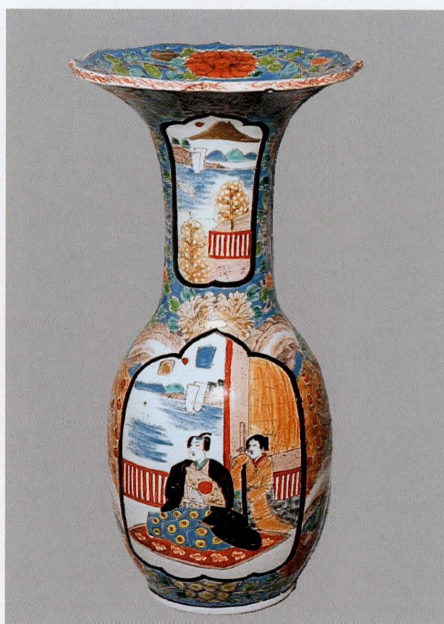
左 880 染付蛸唐草文瓶

肥前
1800~60年代
高 27.2 口径 2.2 胴径 13.3 底径 7.0

**Bottle with octopus
karakusa design**

Hizen
ca. 1800-60

51.350.1



右 881 色絵風俗図花瓶

肥前有田
幕末明治
高 40.0 口径 21.0 底径 10.8

**Flower vase with genre
scenes**

Hizen (Arita)
ca. late Edo-Meiji period

L.52.2

左 882 瑠璃錆釉青磁
竹林七賢形二足花生

肥前三川内
幕末明治
高 24.3 幅 22.6 奥行 17.0

**Flower vase in the shape
of the seven sages of
the bamboo grove**

Hizen (Mikawachi)
ca. late Edo-Meiji period

58.245

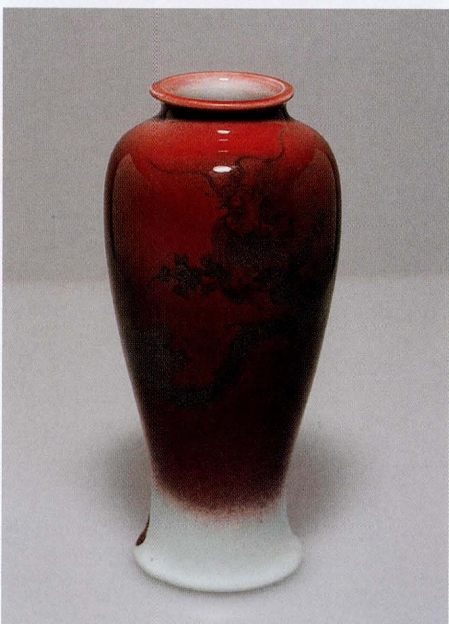
右 883 染付鯉登龍文浮彫
蟬耳付花瓶

肥前三川内
明治~大正時代
高 20.4 口径 7.3 胴径 11.9 底径 7.8

**Flower vase with
cicada-shaped handles
and relief design of carp
and dragon**

Hizen (Mikawachi)
ca. Meiji-Taishō period

1613



左 884 辰砂龍文花瓶

真葛横浜
明治~大正時代
高 18.6 口径 5.0 胴径 8.0 底径 5.6

**Bottle with design of
dragon**

Makuzu (Yokohama)
ca. Meiji-Taishō period

51.135



右 885 色絵網目蝶尽文花瓶

京都
明治~大正時代
高 21.9 口径 4.8 底径 8.1

**Flower vase with fishnet
pattern and butterflies**

Kyoto
ca. Meiji-Taishō period

3749



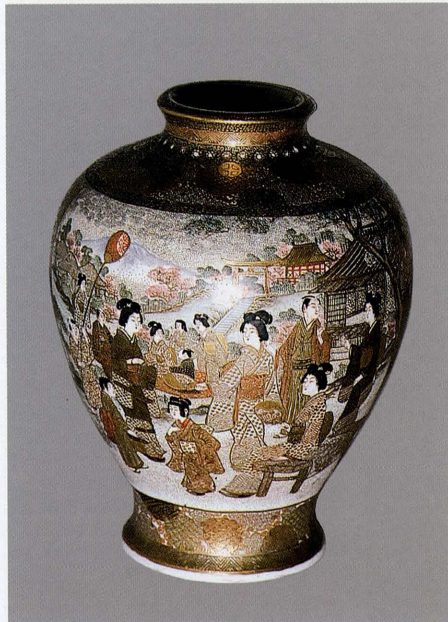
左 886 瑠璃色繪武者繪花瓶
京都
明治~大正時代
高 22.9 口径 8.1 胴徑 14.4 底徑 7.9

Flower vase with scenes of samurai
Kyoto
ca. Meiji-Taishō period 6088



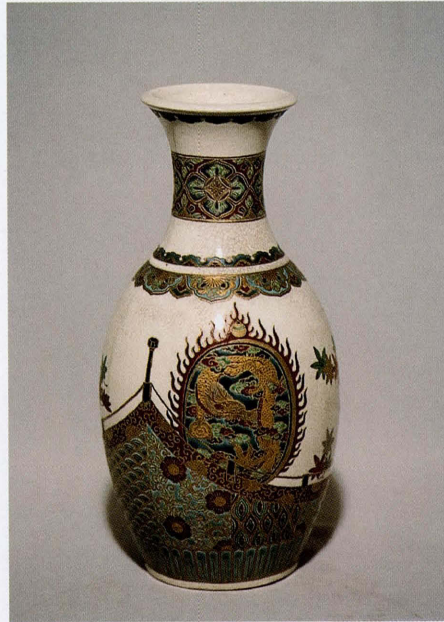
右 887 色繪風俗図瓶
京都
明治~大正時代
高 20.2 口径 4.0 胴徑 7.5 底徑 3.8

Bottle with genre scenes
Kyoto
ca. Meiji-Taishō period 3971



左 888 色繪風俗図花瓶
薩摩
明治~大正時代
高 14.9 口径 4.9 胴徑 11.8 底徑 6.4

Flower vase with genre scenes
Satsuma
ca. Meiji-Taishō period 51.265



右 889 色繪舞樂団花瓶
薩摩
明治~大正時代
高 30.3 胴徑 14.8 底徑 9.7

Flower vase with bugaku scene
Satsuma
ca. Meiji-Taishō period 1615



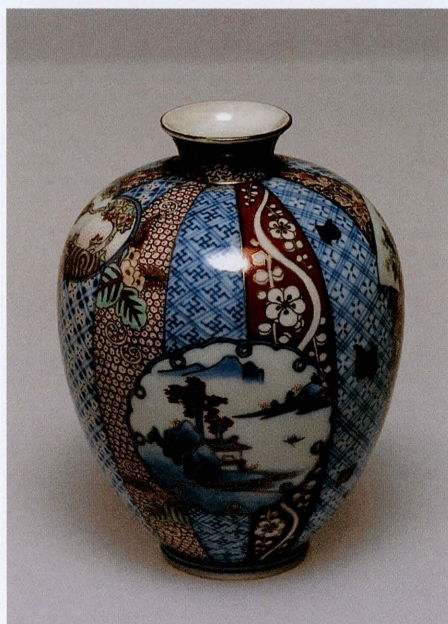
左 890 色繪陶磁器尽文花瓶
薩摩
明治~大正時代
高 30.3 口径 11.8 胴徑 20.5 底徑 11.4

Flower vase with design of assorted ceramic vessels
Satsuma
ca. Meiji-Taishō period 51.362.1



右 891 色繪菖蒲鯉文瓶
肥前有田
明治後半~大正時代
高 10.2 口径 2.1 胴徑 7.8×2.7 底徑 4.2×3.1

Bottle with design of irises and carp
Hizen (Arita)
ca. late Meiji-Taishō period 54.201.1



左 892 色繪菊紅葉山水文瓶
肥前有田
明治後半～大正時代
高 12.2 口径 3.3 胴径 8.8 底径 3.9

**Bottle with design of
chrysanthemums, maple
leaves, and landscape**
Hizen (Arita)
ca. late Meiji-Taishō period
3220



右 893 染付菊透角形筆筒
瀬戸
明治時代
高 9.3 幅 4.8 奥行 4.8

**Square brush holder with
openwork design of
chrysanthemums**
Seto
ca. Meiji period
50.576