

彫 刻

Sculpture



1049 菩薩座像
脱乾漆
奈良時代
高 44.0 幅 35.5 奥行 26.0

Seated Bodhisattva
Dry lacquer
ca. 8th century

50.811



1050 釈迦如来坐像
木・漆箔
平安時代後期
高 53.5 幅 41.5 奥行 36.5

Seated Shaka
Wood with lacquer and gold
leaf
ca. 12th century

5610



1051 阿弥陀如来立像
木・金箔・金泥
鎌倉時代
高 111.0(99.0) 幅 30.5 奥行 26.5

Standing Amida
Wood with gold leaf and gold paint
Kamakura, ca. late 12th century 55.751



1052 菩薩坐像
木・黒漆
室町時代後期
高 49.5 幅 35.0 奥行 35.0

Seated Bodhisattva
Wood with black lacquer
ca. 16th century

57.388



1053 阿弥陀如来坐像
木・漆・金泥
江戸時代初期
高 52.5 幅 43.5 奥行 37.5

Seated Amida
Wood with lacquer and gold paint
ca. 17th century

3249



1054 聖宝（理源大師）坐像
木
江戸時代中期
高 46.0 幅 42.0 奥行 33.0

Shōbō (Rigen Daishi)
Wood
ca. 18th century

6725



1055 毘沙門天立像 (厨子入) Bishamonten
(miniature shrine)
Wood
江戸時代中期
高 10.0 幅 6.2 奥行 4.2
ca. 18th century

64.129



1056 大日如来坐像 (厨子入) Dainichi
(miniature shrine)
Wood
江戸時代中期
高 11.0 幅 6.7 奥行 4.5
ca. 18th century

3102



1057 毘沙門天立像 (厨子入) Bishamonten
(miniature shrine)
Wood
江戸時代中期
高 15.8 幅 9.5 奥行 7.0
ca. 18th century

1194



1058 文殊菩薩坐像
Wood
鳳雲作
江戸時代後期
高 10.0 幅 11.0 奥行 8.0
Monju
Wood
By Hōun
ca. 19th century

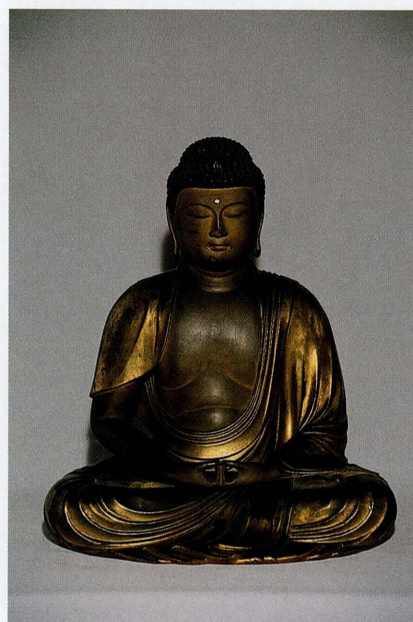
2984



左 1059 阿弥陀如来坐像
Wood
室町末期～江戸初期
高 29.0 幅 22.5 奥行 19.4

Seated Amida
Wood
ca. 16th-17th century

65.31



右 1060 阿弥陀如来坐像
Wood
江戸時代前中期
高 47.0 幅 40.0 奥行 36.0

Seated Amida
Wood with lacquer and gold
paint
ca. 17th-18th century

6710



左 1061 不動明王坐像
木・黒漆
江戸時代中期
高 29.0 幅 22.0 奥行 19.0

Fudō Myō-ō
Wood with black lacquer
ca. 17th-18th century

5619



右 1062 十一面観音立像
銅
長谷清左衛門作
宝永七年寅七月日
高 68.5 径 25.5

Eleven-headed Kannon
Bronze
By Hase Seizaemon
1710, 7th month

62.448



左 1063 千手観音立像
銅
長谷清左衛門作
宝永七年寅七月日
高 68.0 径 25.5

Thousand-armed Kannon
Bronze
By Hase Seizaemon
1710, 7th month

2029



右 1064 聖観音立像
銅
長谷清左衛門作
正徳元年卯七月日
高 69.5 径 24.0

Shō Kannon
Bronze
By Hase Seizaemon
1711, 7th month

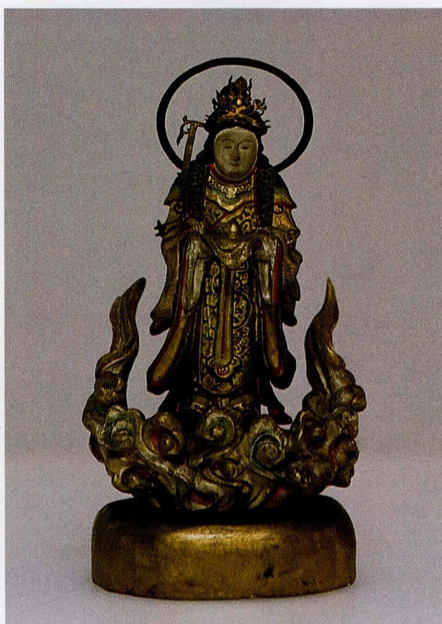
62.447



左 1065 韋駄天立像
木
江戸時代中期
高 21.0 幅 9.5 奥行 7.0

Skanda
Wood with color
ca. 18th century

410



右 1066 女神立像
木
江戸時代中期
高 18.0 幅 10.0 奥行 7.5

Goddess
Wood with color
ca. 18th century

365



左 1067 普賢延命菩薩坐像
(厨子入)

木
江戸時代中期
高 24.7 幅 11.0 奥行 12.3

Fugen Enmei Bodhisattva
(miniature shrine)

Wood
ca. 18th century

88.18



右 1068 勝軍地蔵菩薩像
(厨子入)

木
江戸時代中期
高 20.0 幅 10.0 奥行 12.0

Shōgun Jizō
(miniature shrine)

Wood
ca. 18th century

2321



左 1069 稲荷明神像 (厨子入)

木
江戸時代中期
高 27.0 幅 20.5 奥行 14.5

Inari Myōjin
(miniature shrine)

Wood
ca. 18th century

88.19



右 1070 本地垂迹神坐像
(厨子入)

木
江戸時代中期
高 25.0 幅 13.0 奥行 16.0

Shintō Deity
(miniature shrine)

Wood
ca. 18th century

179



左 1071 八幡神像 (厨子入)

木
江戸時代中期
高 8.5 幅 4.5 奥行 4.5

Hachiman
(miniature shrine)

Wood
ca. 18th century

3177



右 1072 妙見菩薩及び兩脇
侍像 (厨子入)

木
江戸時代中期
高 13.5 幅 9.5 奥行 7.7

**Myōken Bodhisattva and
Two Attendants**
(miniature shrine)

Wood
ca. 18th century

1245



左 1073 不動明王坐像
(厨子入)

木
江戸時代中期
高 12.0 幅 7.8 奥行 6.0

Fudō Myō-ō
(miniature shrine)

Wood
ca. 18th century

50.296



右 1074 千手観音立像
(厨子入)

木
江戸時代中期
高 10.5 幅 4.8 奥行 3.7

Thousand-armed Kannon
(miniature shrine)

Wood
ca. 18th century

2794



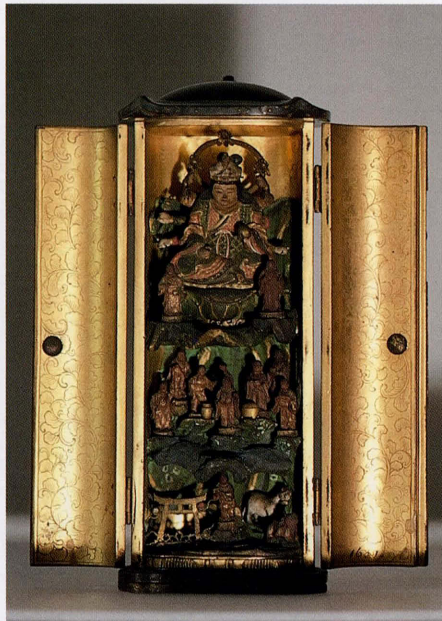
左 1075 阿弥陀如来坐像
(厨子入)

木
江戸時代中期
高 12.0 幅 6.3 奥行 4.5

Amida (miniature shrine)

Wood
ca. 18th century

18



右 1076 弁財天及び十六童子
像 (厨子入)

木
江戸時代中期
高 21.5 幅 8.8 奥行 7.2

**Benzaiten and 16 Child
Deities**
(miniature shrine)

Wood
ca. 18th century

1651



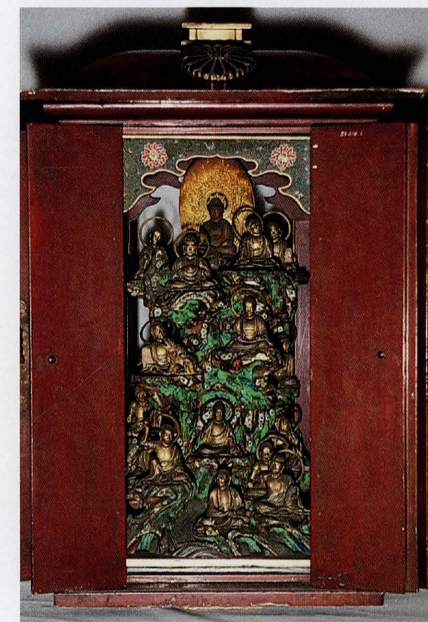
左 1077 弁財天坐像 (厨子入)

木・鍍金
江戸時代中期
高 40.2 幅 21.2 奥行 17.8

Seated Benzaiten
(miniature shrine)

Wood with gold leaf
ca. 18th century

56.98.1



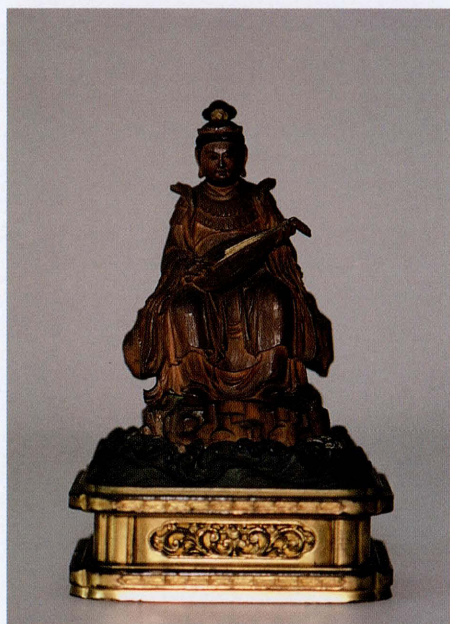
右 1078 釈迦十六羅漢像
(厨子入)

木
江戸時代中期
高 74.0 幅 48.0 奥行 48.0

**Shaka and Sixteen
Rakan (small shrine)**

Wood
ca. 19th century

58.319



左 1079 弁財天坐像

木
松本法橋良山作
江戸時代後期
高 14.0 幅 9.0 奥行 6.9

Seated Benzaiten

Wood
By Matsumoto Hōkyō
Ryōzan
ca. 19th century

58.220



右 1080 色絵菊牡丹文
婦人立像

陶磁
1730～80年代
高 25.9 径 8.5×7.9

Standing Woman Figurine
Porcelain with overglaze
enamels
ca. 1730-1780

3580



左 1081 色絵犬形 (一对の内)

陶磁
十八世紀
高 40.5 幅 25.3 奥行 17.5

Dog (one of two)
Porcelain with overglaze
enamels
ca. 18th century

51.149



右 1082 色絵菊流水文
婦人立像 (二体の内)

陶磁
十八世紀後半
高 39.0 径 11.9×11.0

**Standing Woman Figurine
(one of two)**
Porcelain with overglaze
enamels
ca. second half of 18th
century

58.223



左 1083 色絵蕪文婦人立像

陶磁
十八世紀後半
高 33.4 径 14.0×13.5

Standing Woman Figurine
Porcelain with overglaze
enamels
ca. second half of 18th
century

53.695.1



右 1084 瑠璃釉柴刈人物像

陶磁
幕末明治
高 10.3 幅 9.3 奥行 5.6

Wood Gatherer
Porcelain
ca. 19th century

69.136



左 1085 色絵風俗図燈籠形
陶磁
明治時代
高 37.2 径 13.6

Lantern with Genre Scenes
Porcelain with overglaze
enamels
ca. Meiji period

3600



右 1086 母子猿
陶磁
巖

明治時代
高 28.0 幅 22.0 奥行 15.0

Monkey with Child
Ceramic
By Iwao
ca. Meiji period

93



1087 白磁馬形
陶磁
十九世紀
高 14.9 幅 23.8 奥行 10.0

Horse
Porcelain
ca. 19th century

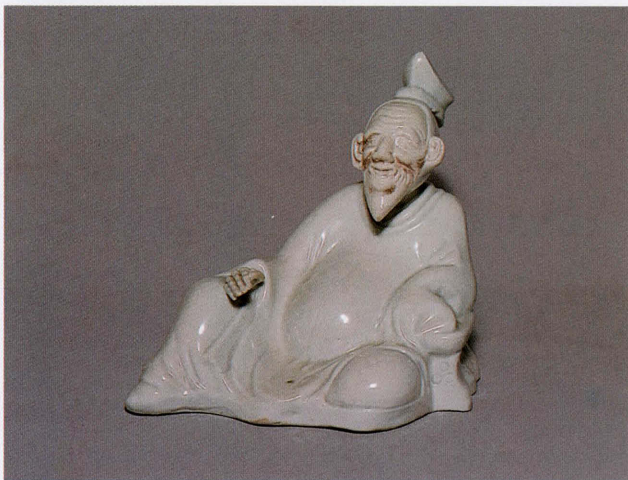
62.439



1088 染付唐子人形
陶磁
明治時代
高各 6.1 幅右 5.1/左 6.8
奥行右 4.1/左 4.7

Chinese Boy Figurines
Porcelain with underglaze
blue
ca. Meiji period

50.586.1/2



1089 白磁柿本人麻呂像
陶磁
明治～大正時代
高 19.0 幅 19.7 奥行 15.2

Kakinomoto Hitomaro
Porcelain
ca. Meiji-Taishō period

2611



1090 色絵葵紋燈籠形
陶磁
明治～大正時代
高 10.7 幅 12.3 奥行 11.0

Lantern with Hollyhock Crests
Porcelain with overglaze
enamels
ca. Meiji-Taishō period

3609



1091 漆塗狛犬一對
木・朱漆・玉眼
江戸時代
高 24.8/25.0 幅 18.0/18.8
奥行 25.2/27.0

Pair of Guardian Dogs
Wood with red lacquer and
crystal eyes
ca. Edo period

240/241



1092 漆塗琴高仙人像
木・朱漆・金銀平蒔絵
江戸時代
高 22.6 幅 15.0 奥行 29.6

Kinkō Sennin
Wood with red lacquer and
gold and silver makie
ca. Edo period

5399



左 1093 漆塗鯨
木・朱漆
江戸時代後期
高 30.8 幅 17.2 奥行 26.2

Shachi
Wood with red lacquer
ca. Edo period

5398



右 1094 漆塗関羽像
木・朱漆
江戸時代後期
高 22.6 幅 13.4 奥行 11.8

Kan'u
Wood with red lacquer
ca. Edo period

3809



左 1095 手長足長
木
玉齋
江戸時代末期
高 17.0 幅 5.5 奥行 3.8

Tenaga/Ashinaga
Wood
By Gyokusai
ca. 19th century

570



右 1096 狐面をもつ男の子
木
江戸時代末期
高 6.8 幅 5.3 奥行 4.7

Boy with a Fox Mask
Wood
ca. 19th century

2927



左 1097 出山釈迦
木・象牙・貝・金
芳秀
明治前期
高 6.2 幅 4.9 奥行 3.2

Shaka Descending the Mountain

Wood, ivory, shell, and metal
By Yoshihide
ca. Meiji period

5532



右 1098 銅女
木
初民
明治時代
高 13.5 幅 8.0 奥行 7.8

Otafuku with Mushroom

Wood
By Hatsutami
ca. Meiji period

89.55



左 1099 母子猿
木
玉民
明治時代
高 9.8 幅 8.3 奥行 7.4

Monkey and Child

Wood
By Gyokumin
ca. Meiji period

2990



右 1100 旅芸人
木
直正
明治時代
高 11.5 幅 5.5 奥行 5.3

Man and Boy Drumming

Wood
By Naomasa
ca. Meiji period

1774



1101 柰榴に鼠
木
明治時代
高 6.0 幅 8.0 奥行 9.0

Mice and Pomegranate
Wood
ca. Meiji period

1769



1102 鯉
木
竹寿
明治時代
高 5.0 幅 16.0 奥行 2.0

Carp
Wood
By Chikuju
ca. Meiji period

2989



1103 母子猫
木
宗山
明治時代
高 4.8 幅 14.5 奥行 7.5

Cats
Wood
By Sōzan
ca. Meiji period

1592



1104 親子亀
木
忠一
明治時代
高 6.5 幅 7.5 奥行 10.0

Turtles
Wood
By Chūichi
ca. Meiji period

1751



左 1105 籠篋を抱える少年
木
米原雲海作
明治三十三年
高 31.5 幅 9.5 奥行 9.0

Young Boy Holding a Basket

Wood
By Yonehara Unkai
1900

4831



右 1106 相撲をとる力士
象牙
友政
江戸時代末期
高 9.0 幅 3.7 奥行 3.1

Wrestlers

Ivory
By Tomomasa
ca. 19th century

2290



1107 目医者
象牙
竹斎
明治前期
高 4.8 幅 6.7 奥行 4.5

Eye Doctor
Ivory
By Chikusai
ca. early Meiji period

2873



1108 農家の庭先
象牙
利斎
明治前期
高 4.8 幅 5.6 奥行 4.5

Farmhouse
Ivory
By Risai
ca. early Meiji period

50.203



1109 桶作り

象牙
旭山
明治時代
高 10.0 幅 11.4 奥行 10.8

Barrel Makers

Ivory
By Kyokuzan
ca. Meiji period

363



1110 樵夫

象牙
山翠
明治時代
高 10.0 幅 12.5 奥行 6.2

Woodcutter

Ivory
By Sansui
ca. Meiji period

3823



1111 白挽き

象牙
静次
明治時代
高 10.7 幅 11.6 奥行 9.8

Man and Boy Using a Hand Mill

Ivory
By Seiji
ca. Meiji period

1987



1112 民家の庭先

象牙
雅弘、実雅「林」
明治時代
高 10.7 幅 13.6 奥行 9.0

In Front of a Private Home

Ivory
By Masahiro
ca. Meiji period

3853



1113 宝尽し蓋物

象牙
茂利
明治時代
高 7.0 幅 9.8 奥行 9.0

Container Decorated with Auspicious Motifs

Ivory
By Shigetoshi
ca. Meiji period

1842



1114 兜職人

象牙
京隣
明治時代
高 7.0 幅 8.5 奥行 5.5

Helmet Maker

Ivory
By Kyōrin
ca. Meiji period

3035



左 1115 藤の小枝をもつ娘
象牙
芳世
明治時代
高 33.0 幅 11.0 奥行 8.0

**Young Woman with
Wisteria Flowers**

Ivory
By Hōsei
ca. Meiji period

1871



右 1116 卵売り
象牙
意晴
明治時代
高 21.0 幅 6.5 奥行 5.3

Man Selling Eggs

Ivory
By Isei
ca. Meiji period

3751



左 1117 天女
象牙
文勝
明治時代
高 21.8 幅 6.3 奥行 5.7

Heavenly Maiden

Ivory
By Bunshō
ca. Meiji period

3567



右 1118 奥方と小僧
象牙
山田玉宝
明治時代
高 17.7 幅 8.3 奥行 6.5

**Merchant's Wife and
Errand Boy**

Ivory
By Yamada Gyokuhō
ca. Meiji period

1185

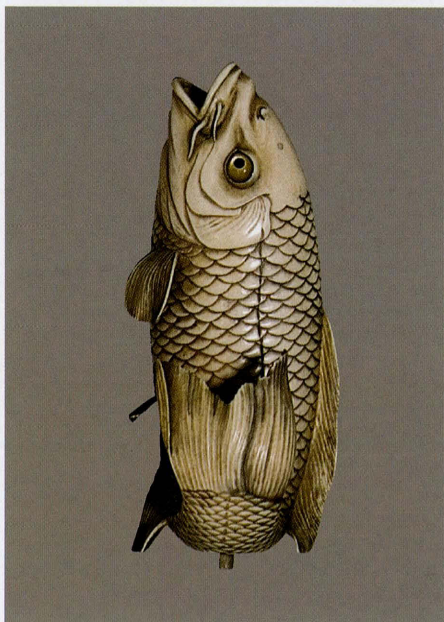


左 1119 櫓をもつ船頭と鵞鳥
象牙
清山
明治時代
高 20.3 幅 6.3 奥行 5.2

**Boatman with Oar and
Goose**

Ivory
By Seizan
ca. Meiji period

1299



右 1120 鯉の瀧上り
象牙
上幸
明治時代
高 14.6 幅 6.3 奥行 7.8

**Carp Ascending a
Waterfall**

Ivory
By Jōkō
ca. Meiji period

2085



左 1121 武士と龍神
象牙
信之
明治時代
高 17.5 幅 10.7 奥行 10.0

Warrior and Dragon

Ivory
By Nobuyuki
ca. Meiji period

1417



右 1122 歌を詠む武士

象牙
宗明
明治時代
高 13.5 幅 7.3 奥行 6.0

Warrior Writing a Poem

Ivory
By Muneaki
ca. Meiji period

6069



左 1123 加賀の千代女

象牙
光山
明治時代
高 26.5 幅 10.0 奥行 6.0

Kaga no Chiyo

Ivory
By Kōzan
ca. Meiji period

1867



右 1124 熊

象牙
岡田知一
明治三十三年
高 13.2 幅 8.0 奥行 8.3

Bear

Ivory
By Okada Tomokazu
1900

159



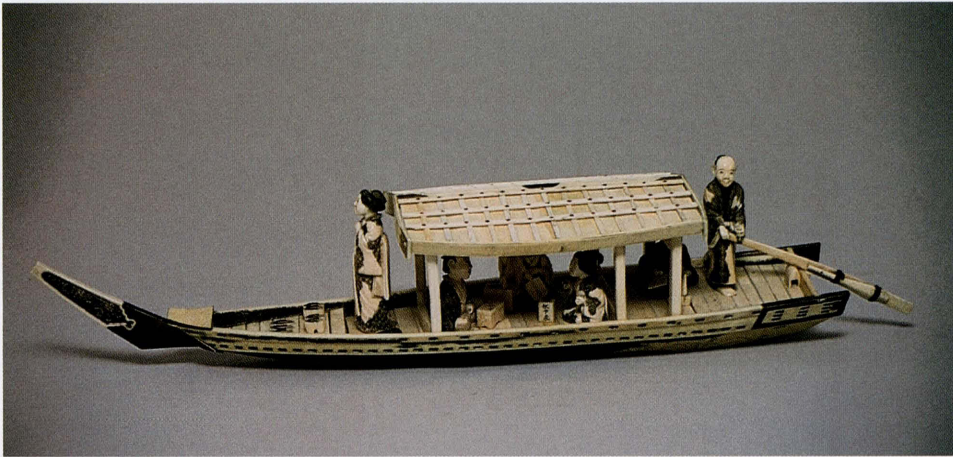
1125 蟹

象牙
明治時代
仕掛け物
高 6.0 幅 22.0 奥行 10.0

Crab

Ivory
Karakuri (movable parts)
ca. Meiji period

1169



1126 遊興屋形船
象牙
宝真齋
明治時代
高 14.3 幅 64.5 奥行 14.3

Covered Boat
Ivory
By Hōshinsai
ca. Meiji period

33



1127 象の行進
象牙
林月
明治時代
高 6.3 幅 37.3 奥行 3.0

Elephant Procession
Ivory
By Ringetsu
ca. Meiji period

58.359



1128 孔雀
銅
暁光
明治時代
高 22.3 幅 36.2 奥行 9.8

Peacock
Bronze
By Gyōkō
ca. Meiji period

1682



1129 伊勢海老
銅
明治時代
高 13.0 幅 38.7 奥行 16.2

Spiny Lobster
Bronze
ca. Meiji period

3888



1130 桶作り

銅・象牙
秀光監製
明治時代
高 16.0 幅 16.0 奥行 11.0

Barrel Maker

Bronze and ivory
By Shūkō
ca. Meiji period

58.237



1131 龍

銅
国徳
明治時代
高 13.5 幅 22.5 奥行 20.0

Dragon

Bronze
By Kunitoku
ca. Meiji period

1416



1132 猫

銅
広耀斎
明治時代
高 16.5 幅 33.0 奥行 20.0

Cat

Bronze
By Kōyōsai
ca. Meiji period

58.226



1133 狆

銅
光弘作
明治時代
高 27.0 幅 14.5 奥行 34.0

Chin Dog

Bronze
By Mitsuhiro
ca. Meiji period

5605



左 1134 母子猿

銅
光斎作、醒眠型
明治時代
高 28.5 幅 20.8 奥行 22.7

Monkey with Child

Bronze
By Kōsai (cast by Seimin)
ca. Meiji period

5484



右 1135 猿の根付を見る猿

銅
秀光監製
明治時代
高 15.0 幅 13.3 奥行 17.0

Monkey Looking at a
Monkey Netsuke

Bronze
By Shūkō
ca. Meiji period

58.280



左 1136 猫芸者
銅
明治時代
高 27.0 幅 11.3 奥行 11.0

Cat Geisha
Bronze
ca. Meiji period

58.298



右 1137 娘胸像
銅
玉水
明治時代
高 33.9 幅 19.0 奥行 11.0

Bust of a Woman
Bronze
By Gyokusui
ca. Meiji period

58.301



1138 本読む娘
銅・竹
秀光監製
明治時代
高 31.4 幅 18.0 奥行 24.0

Young Woman Reading a Book
Bronze and bamboo
By Shūkō
ca. Meiji period

58.283



1139 河豚を釣り上げた少年
(釣竿欠)
銅
明治時代
高 84.0 幅 30.0 奥行 26.0

**Young Boy Fishing
(Fishing Pole Missing)**
Bronze
ca. Meiji period

51.103.1



1140 横すわりの娘
銅
鳳聲
明治時代
高 51.5 幅 71.0 奥行 40.5

Reclining Woman
Bronze
By Hōsei
ca. Meiji period

62.443



1141 都名所小物入
銅
日本国京都住駒井製
明治時代
高 12.5 幅 8.9 奥行 6.8

**Miniature Chest with
Design of Famous
Places in Kyoto**

Bronze
Signed by Komai of Kyoto,
Japan
ca. Meiji period

69.145

根 付

Netsuke



1142 染付梅松文 饅頭形
Manjū netsuke



1143 般若面
Hannya mask



1144 鍾馗と鬼
Shōki and demon



1145 山伏
Yamabushi



1146 兎
Rabbit



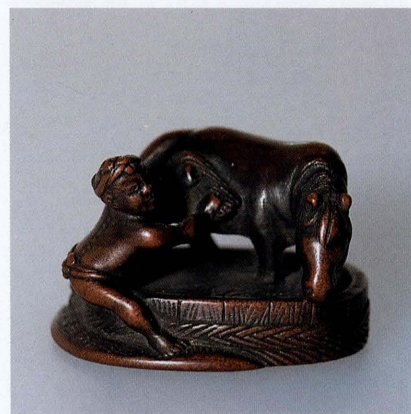
1147 子犬
Dog



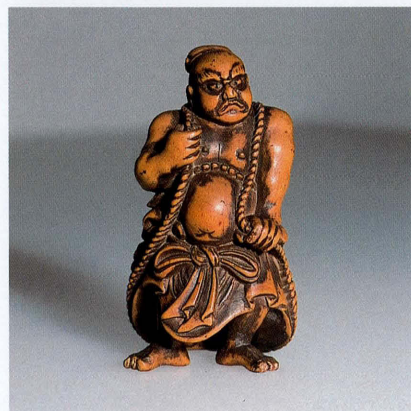
1148 中国官船
Chinese boat



1149 七福神持物
Attributes of the Seven Gods



1150 馬洗い
Washing a horse



1151 仁王と草鞋
Niō and straw sandals



1152 あひる
Duck



1153 般若面
Hannya mask



1154 ひょっとこ面
Hyottoko mask



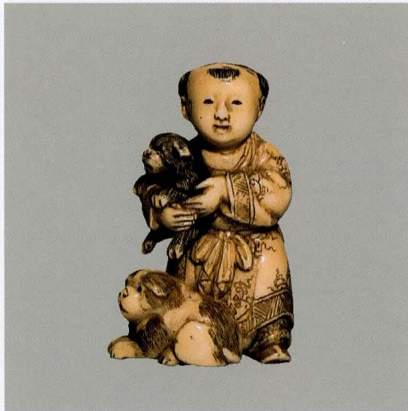
1155 能面
Nō mask



1156 抱一写し
Hōitsu painting and poem



1157 泥縄
Tying up a thief



1158 唐子と小犬
Boy and puppies



1159 唐獅子
Chinese lion



1160 唐子と箒
Boy with rake



1161 仁王と鬼
Nio and demon



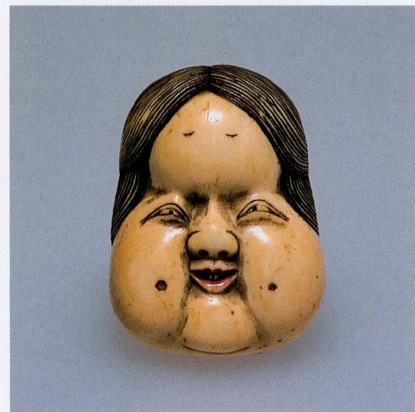
1162 唐獅子
Chinese lion



1163 お勝手道具尽し 饅頭形
Kitchen utensils



1164 ふくら雀
Fukurasuzume



1165 おかめ面
Okame mask



1166 採りそこねた狐
Man trying to capture a fox



1167 猿の三番叟
Monkey Sanbasō dancer



1168 十二支
Twelve zodiac animals



1169 鶉と粟
Quails and millet



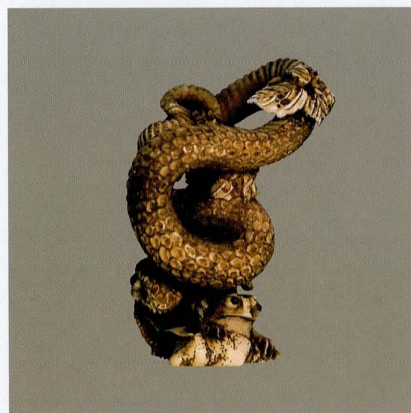
1170 三番叟
Sanbasō dancer



1171 金太郎山姥 饅頭形
Kintarō and Yamauba



1172 獅子舞
Lion dance



1173 大蛇と蝦蟇
Large snake and Gama



1174 野菜尽し
Vegetables



1175 能面
Nō mask



1176 虎文 鏡蓋形
Mirror with design of tiger



1177 役者文 鏡蓋形
Mirror with design of actor



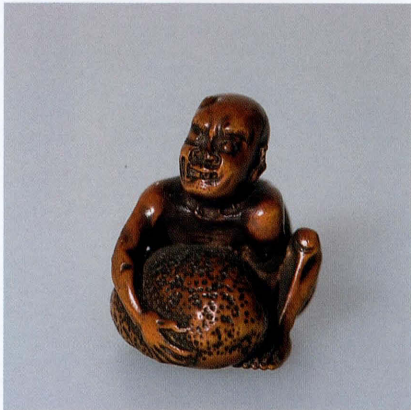
1178 琴高仙人文 鏡蓋形
Mirror with Kinkō Sennin



1179 達磨
Daruma



1180 蝦蟇仙人
Gama Sennin



1181 力石
Chikara-ishi



1182 盥を抱えた子供
Boy with water basin



1183 公家の舟遊び
Courtiers in a boat



1184 仁王文 鏡蓋形
Mirror with design of nio



1185 十二支
Twelve zodiac animals



1186 足の爪を切る男
Man trimming toenails



1187 女面
Female mask



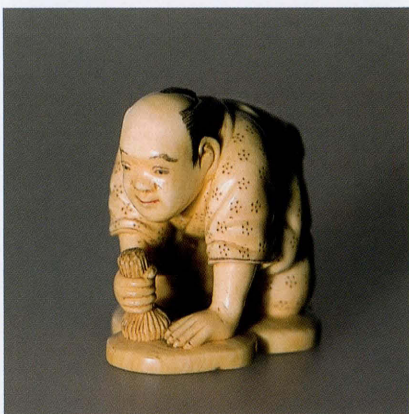
1188 善光寺参り
Pilgrimage to Zenkōji



1189 裸の神主
Naked Shintō priest



1190 しゃぼん玉屋
Seller of bubblemakers



1191 心字鏡を磨く男
Man polishing a mirror



1192 菊慈童
Kikujido



1193 花魁仁王と客
Oiran, niō, and customer



1194 鬼若
Oniwaka



1195 三目小僧
Mitsumekozō



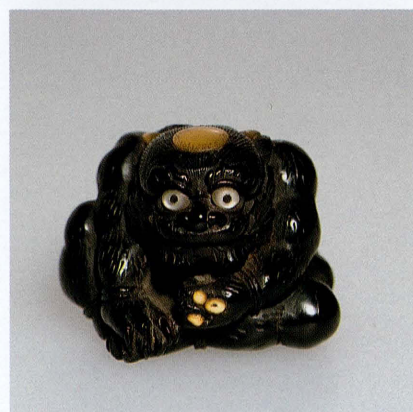
1196 駕籠の女客
Woman in a palanquin



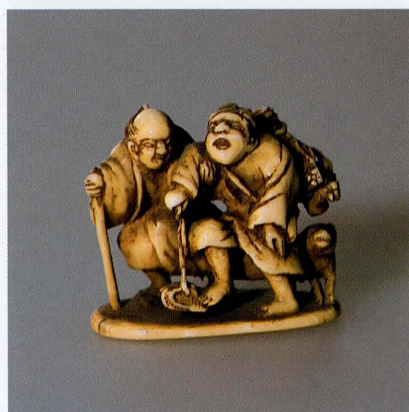
1197 馬鹿
Horse and deer



1198 乙姫と浦島
Urashima and Otohime



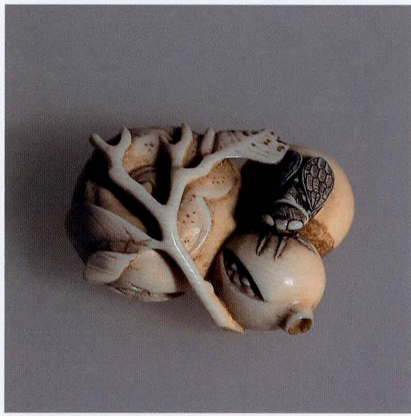
1199 鬼
Demon



1200 めくら
Blind people



1201 西施と范蠡
Hanrei and Seishi



1202 柿栗柘榴に蟬
Fruits and cicada



1203 蘭陵王
Lan Ling-wang (Raryōō)



1204 卵を診る唐子
Child looking at an egg



1205 猿蟹
Monkey and crab



1206 荘厳された白象
Elephant



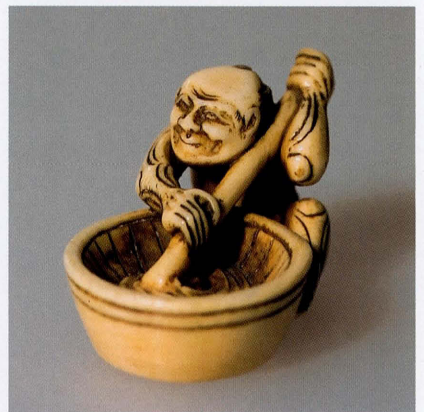
1207 群れ鼠
Mice



1208 お多福
Otafuku



1209 龍神
Dragon God



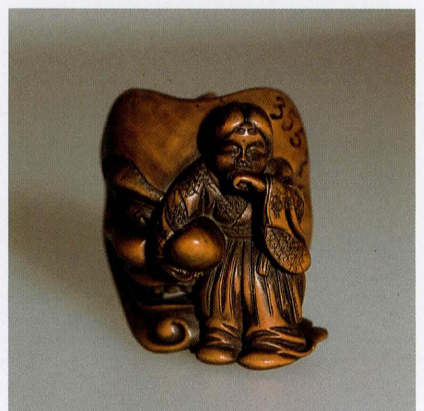
1210 摺鉢で摺る男
Man with suribachi



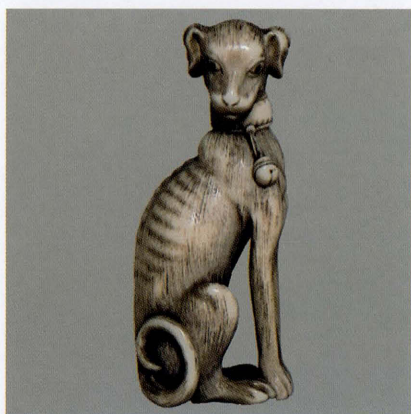
1211 唐子
Chinese child



1212 瓢箪
Gourd



1213 天狗面と銅女
Tengu mask and Uzume



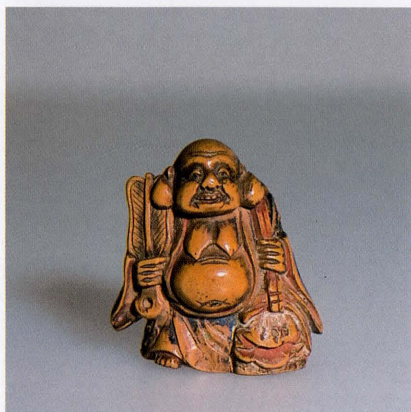
1214 犬
Dog



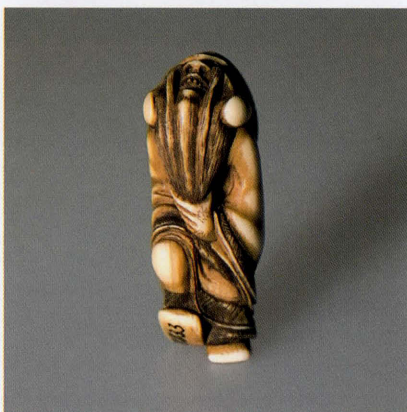
1215 鹿島神社の神主 饅頭形
Kashima Shrine priest



1216 尼狐
Fox in the guise of a nun



1217 布袋
Hotei



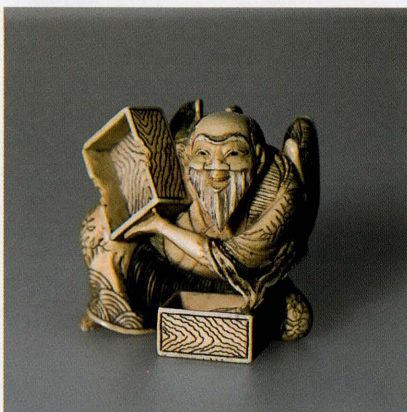
1218 福祿寿
Fukurokuju



1219 漁夫
Fisherman



1220 関羽と長飛
Kan'u and Chōhi



1221 浦島太郎
Urashimatarō



1222 布袋
Hotei



1223 猿
Monkey



1224 布袋
Hotei



1225 母子猿
Monkey with child



1226 鶏と粟
Chicken and millet



1227 絵抜け仙人 (武志子)
Chinese immortal (Wu Chih-tzu)



1228 首輪の犬
Dog with collar



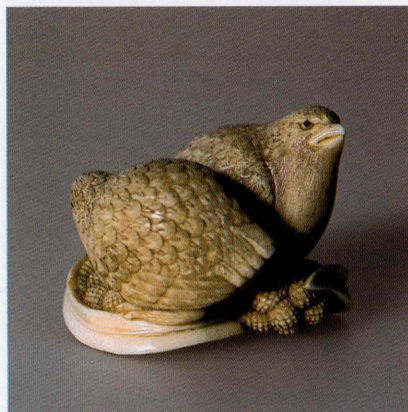
1229 猿の馬子
Monkey and horse



1230 犬と蹴鞠
Dog with ball



1231 蓮に亀
Turtle and lotus leaf



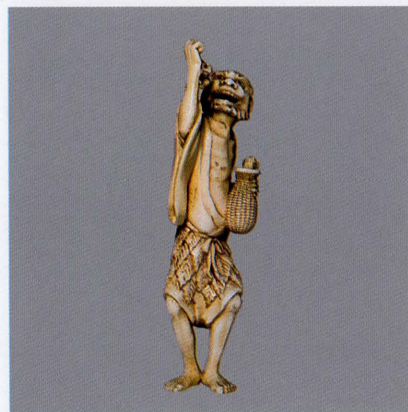
1232 鶉に粟
Quails and millet



1233 おかめの面をもつ鬼
Demon with Okame mask



1234 犬と蛤
Dog with clam



1235 蝦蟇仙人
Gama Sennin



1236 オランダ人
Dutch person



1237 馬
Horse



1238 虎
Tiger



1239 母子虎
Tigress and cubs



1240 瓦に蝙蝠
Bat and tile



1241 牛
Cow



1242 鼻緒をくわえた小犬
Puppy with a geta



1243 枇杷をくわえる兎
Rabbit with loquats



1244 大蛇
Snake



1245 虎
Tiger



1246 弁慶
Benkei



1247 鍾馗と唐獅子
Shōki and Chinese lion



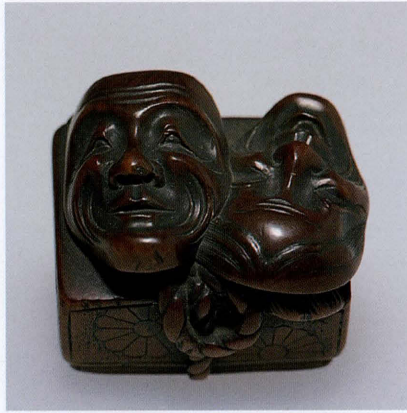
1248 虎に竹
Tiger and bamboo



1249 盥で遊ぶ子供
Children playing in a basin



1250 胡瓜に蛍
Cucumber and firefly



1251 面と面箱
Masks with box



1252 鮑と蛤
Abalone and clam shells



1253 虎
Tiger



1254 虎
Tiger



1255 靈芝と蝸牛
Magic fungus and snails



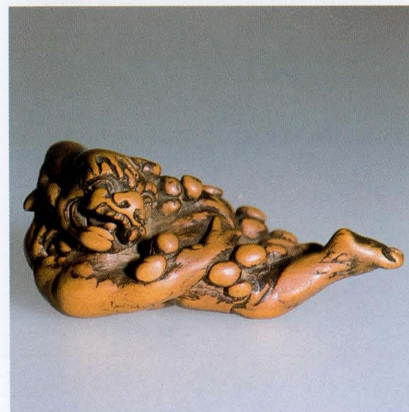
1256 親子亀
Turtles



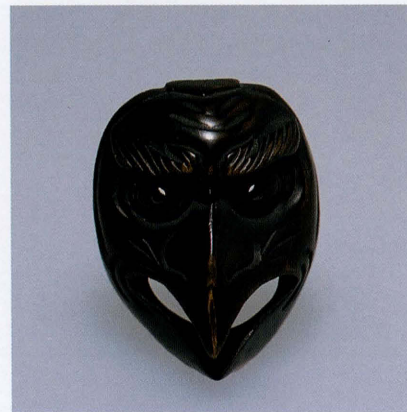
1257 海の土産
Souvenir from the sea



1258 蛤に足を挟まれた河童
Kappa and clam



1259 節分の鬼
Oni at Setsubun



1260 烏天狗面
Karasu Tengu mask



1261 親子蛙
Frogs



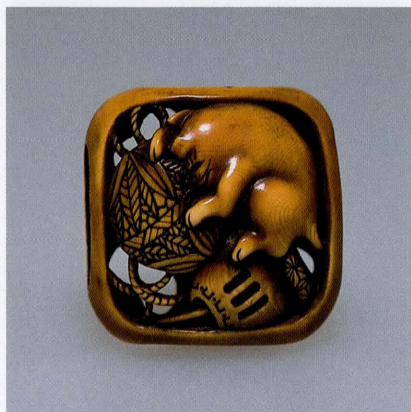
1262 達磨
Daruma



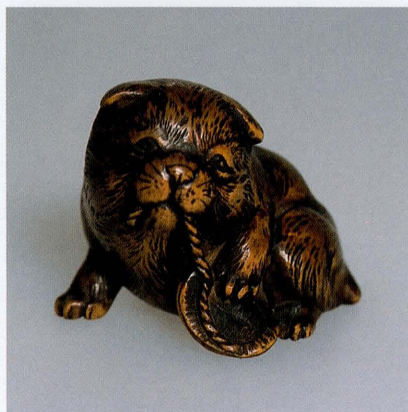
1263 笛吹童子 (十牛の内)
Herdboy playing the flute



1264 蝦蟇仙人
Gama Sennin



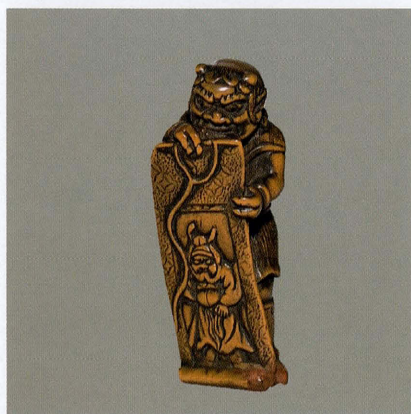
1265 球にじゃれる猫
Cat playing with a ball



1266 草履をくわえた犬
Dog chewing on a sandal



1267 天狗面
Tengu mask



1268 鬼と鍾馗の掛軸
Demon with Shōki scroll



1269 草鞋を編む仁王
Nio with straw sandals



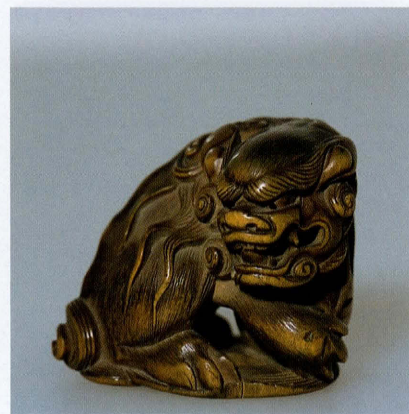
1270 蛙の浄瑠璃語り
Frogs performing jōruri



1271 松に鷹
Hawk and pine



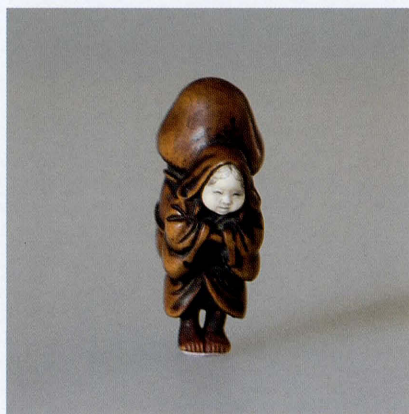
1272 腕相撲をする仁王
Nio handwrestling



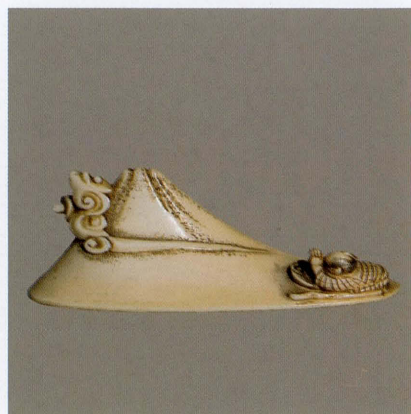
1273 獅子
Chinese lion



1274 おかめ面と松茸
Okame mask and mushroom



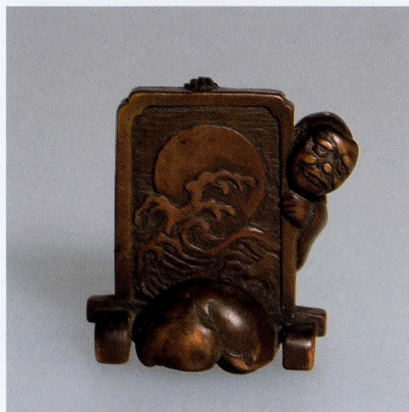
1275 松茸を背負う細女
Uzume with phallic mushroom



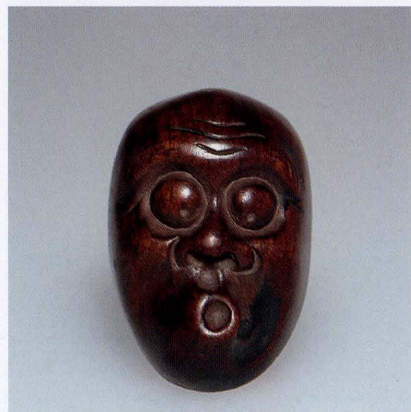
1276 富士を拝する旅人
Pilgrim praying on Mt. Fuji



1277 猿
Monkey



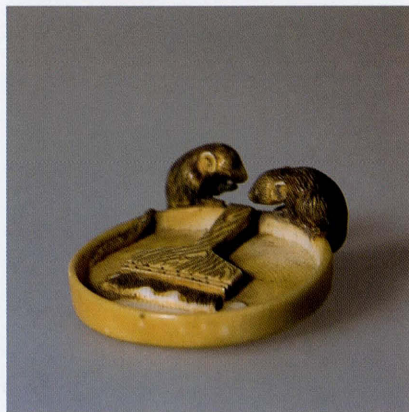
1278 隠れんぼ
"Hide and Seek"



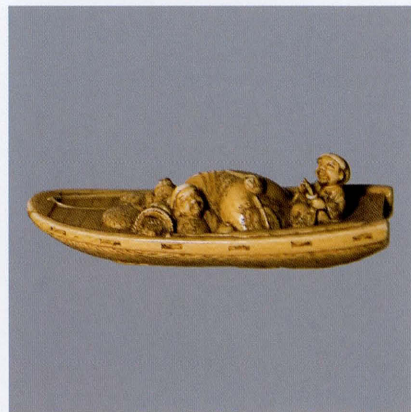
1279 嘯面
Usobuki mask



1280 嫁と姑の喧嘩
Two women arguing



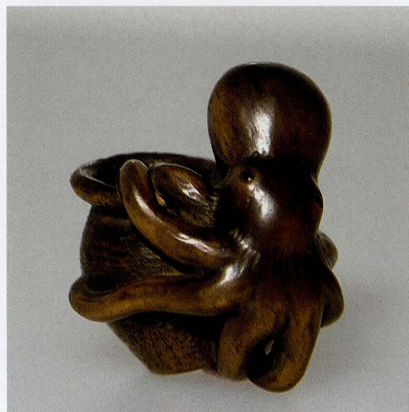
1281 糊に鼠
Mice and glue bucket



1282 宝船
Treasure ship



1283 大黒
Daikoku



1284 蛸と蛸壺
Octopus and jar



1285 指物師
Cabinet makers



1286 大蛇と戯れる猿
Monkeys and snake



1287 金魚を見る母子
Looking at goldfish



1288 鍾馗と鬼
Shōki and demon



1289 茶の湯尽 柳左形
Tea ceremony utensils



1290 花唐草 柳左形
Flower karakusa



1291 菊蓮 柳左形
Flowers



1292 十干十二支
Calendar signs/zodiac animals



1293 鹿を背負うオランダ人
Dutchman with deer



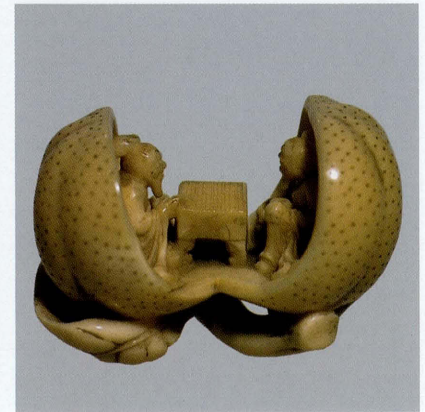
1294 鼠と箒
Mouse and broom



1295 蓮葉をかぶった狸
Tanuki with lotus leaf hat



1296 大黒と鼠大根
Daikoku with mice and daikon



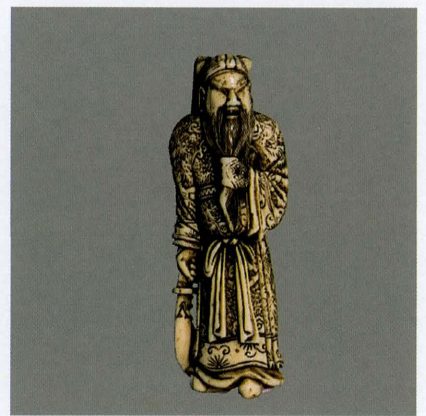
1297 蜜柑の中で碁をうつ仙人
Immortals playing go in a tangerine



1298 牛泥棒
Cow thief



1299 布袋
Hotei



1300 関羽
Kan'u



1301 母子猿
Monkey and child



1302 猿廻し
Monkey trainer



1303 三猿
Three monkeys



1304 母子獅子
Chinese lions



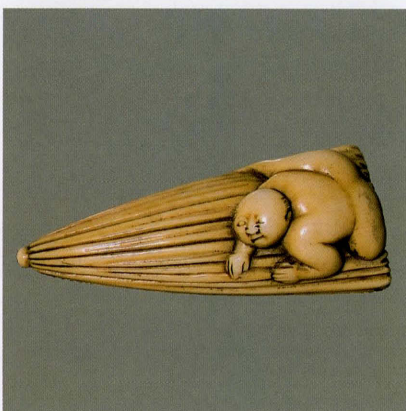
1305 獅子
Chinese lion



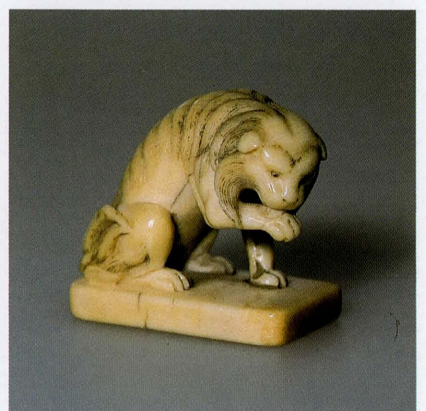
1306 獅子と木魚
Chinese lion and temple drum



1307 唐子と瓢箪
Child and gourd



1308 唐子と傘
Child and umbrella



1309 獅子
Lion



1310 炭に鼠
Mouse and charcoal



1311 象と唐子
Elephant and children



1312 仙人
Immortal



1313 西王母
Hsi Wang-mu (Seiobo)



1314 龍神
Dragon God



1315 一服する男
Man with pipe



1316 頭隠して
Figure hiding his head



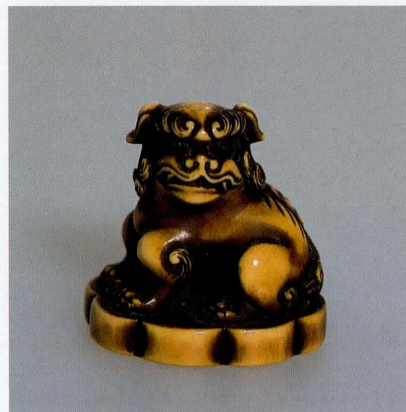
1317 文殊
Monju



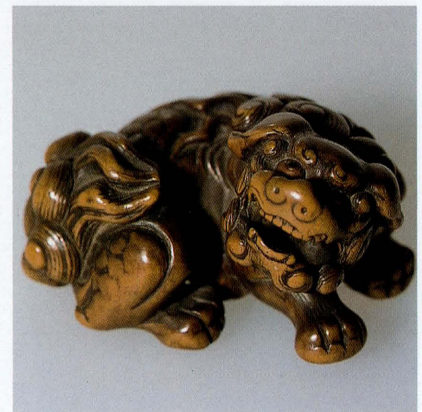
1318 火鉢で温もる男
Man with hibachi



1319 福祿寿
Fukurokuju



1320 唐獅子
Chinese lion



1321 唐獅子
Chinese lion



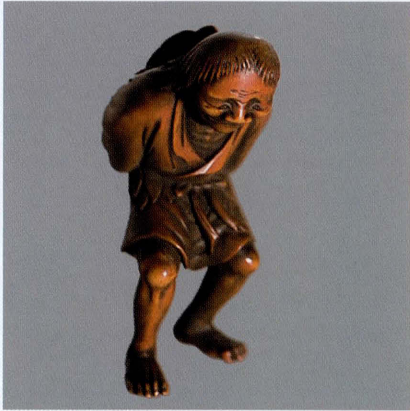
1322 獅子に跨る仙人
Immortal on a lion



1323 唐母子
Chinese woman and child



1324 古銭
Old coins



1325 亀を背負う仙人
Immortal carrying a tortoise



1326 秋草文硯箱
Writing box



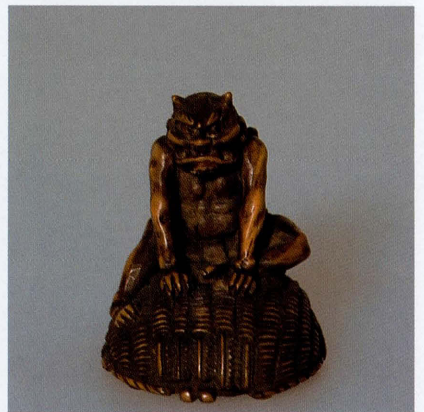
1327 編簍
Basket



1328 戌博迦尊者
Juhakka Sonja



1329 雷神
Thunder God



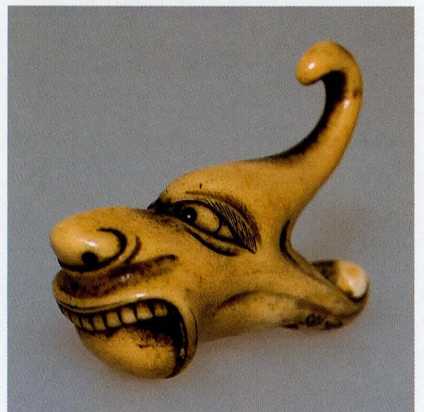
1330 鬼と鍾馗
Demon and Shōki



1331 猿廻し
Monkey trainer



1332 モンゴル人
Mongol



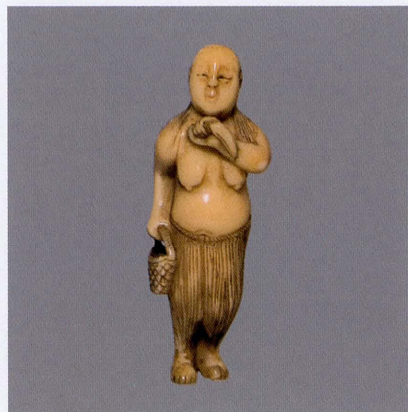
1333 龍頭
Dragon head



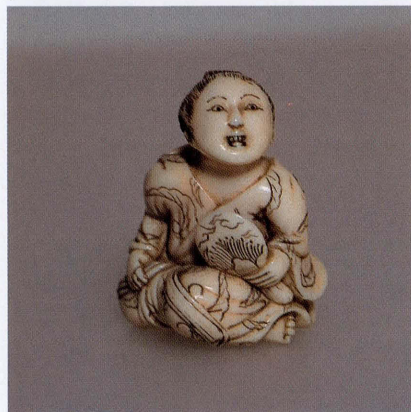
1334 木魚
Wooden temple drum



1335 おかめ面をかぶった男
Man with an Okame mask



1336 海女
Woman diver



1337 団扇の女
Woman with fan



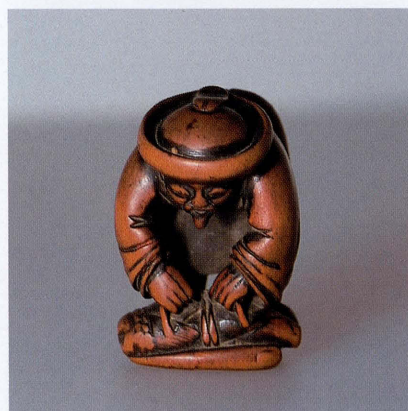
1338 居眠りする男
Man taking a nap



1339 狩人と猪
Hunter and boar



1340 松ぼっくりと尉姥 (高砂)
Matsubokkuri/Jōō (Takasago)



1341 孟宗
Meng Tzung (Mōsō)



1342 子供のからくり人形
Child's Karakuri Ningyō



1343 狐面で遊ぶ唐子
Child with fox mask



1344 鼠
Mouse



1345 龍
Dragon



1346 猿の獅子舞
Monkey doing a lion dance



1347 母子獅子
Chinese lions



1348 猿と瓢箪鯰
Monkey, catfish, and gourd



1349 文福茶釜
The Lucky Teakettle



1350 蓮の実
Lotus pod



1351 大黒
Daikoku



1352 鞘豌豆に蟬
Cicada on a peapod



1353 あかんべえする唐子
Child making faces



1354 堪忍袋
Kanninbukuro



1355 帽子とブラシ
Hat and brush



1356 胡瓜形矢立
Cucumber-shaped brush and
ink case