

# 日文研図書館所蔵資料紹介

## 古地図と絵はがきでみる

### 3. 富士山

日本一の山、富士山。

日本の中でもとりわけ特別な山として、古くから畏怖され愛されてきました。

2013(平成25)年に「富士山—信仰の対象と芸術の源泉」として、世界文化遺産に登録されました。

今回は「富士山とは」「富士五湖」「初三郎と富士山」「外国人と富士山」をテーマに資料を集めました。

普段はなかなか目に触れない資料なのでぜひご覧ください。

※古地図の一部はオンライン(所蔵地図データベース)で見ることができます。

国際日本文化研究センター

資料課資料利用係

2019.6.10

## 富士山とは

富士山は標高3,776m、日本最高峰の山です。その高さや形の美しさから古来より人々の関心をひいてきました。「富士山—信仰の対象と芸術の源泉」として、2013(平成25)年に世界文化遺産に登録され、ますます注目を集めています。



リスト番号1

「富士登山口全圖」(渡邊久作編, 1909)の一部

[http://apis.nichibun.ac.jp/chizu/santoshi\\_2115.html](http://apis.nichibun.ac.jp/chizu/santoshi_2115.html)

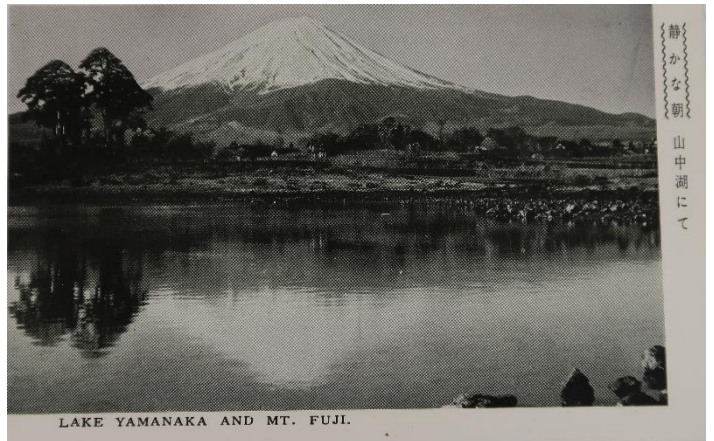
## 富士五湖

富士山麓には5つの湖があります。本栖湖(もとすこ)・精進湖(しょうじこ)・西湖(さいこ)・河口湖(かわぐちこ)・山中湖(やまなかこ)です。元々、他の湖と合わせて「富士八景」と呼ばれていましたが、「日本新八景」を選ぶ投票の際に富士急グループの創始者・堀内良平がこの名前を思いついたとされています。(注1)



リスト番号6

「横浜写真アルバム [富士山・湖]」



リスト番号7

[絵葉書帳：山梨，静岡] 国立公園富士五湖

静かな朝 山中湖にて



リスト番号8

[絵葉書帳：山梨，静岡] 国立公園富士五湖

湖畔の夕暮れ 精進湖にて



リスト番号9

[絵葉書帳：山梨, 静岡] 国立公園富士五湖  
山麓の春 河口湖畔にて



リスト番号10

[絵葉書帳：山梨, 静岡] 国立公園富士五湖  
湖水の静寂 本栖湖にて



リスト番号11

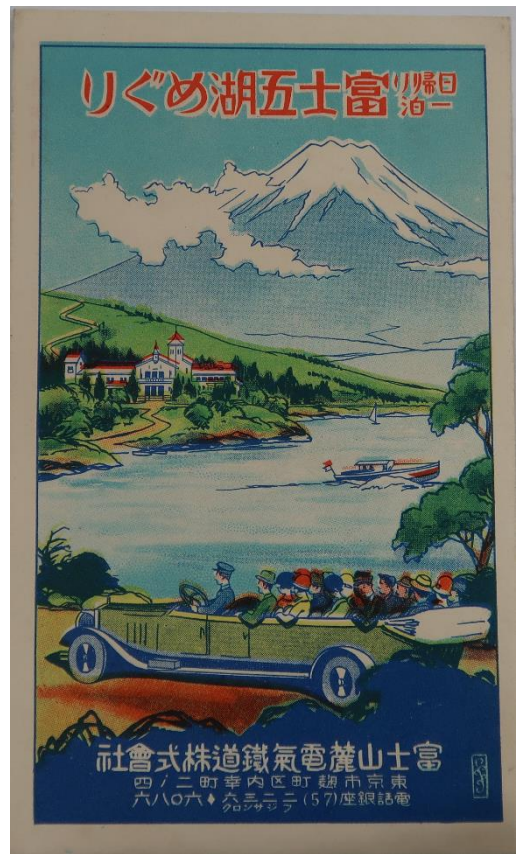
[絵葉書帳：山梨, 静岡] 国立公園富士五湖  
畔の秋 西湖の眺め



リスト番号12

[旅行案内コレクション：山梨, 静岡]

69 富士登山と五湖めぐり



リスト番号13

[旅行案内コレクション：山梨, 静岡]

73 日帰り一泊富士五湖めぐり



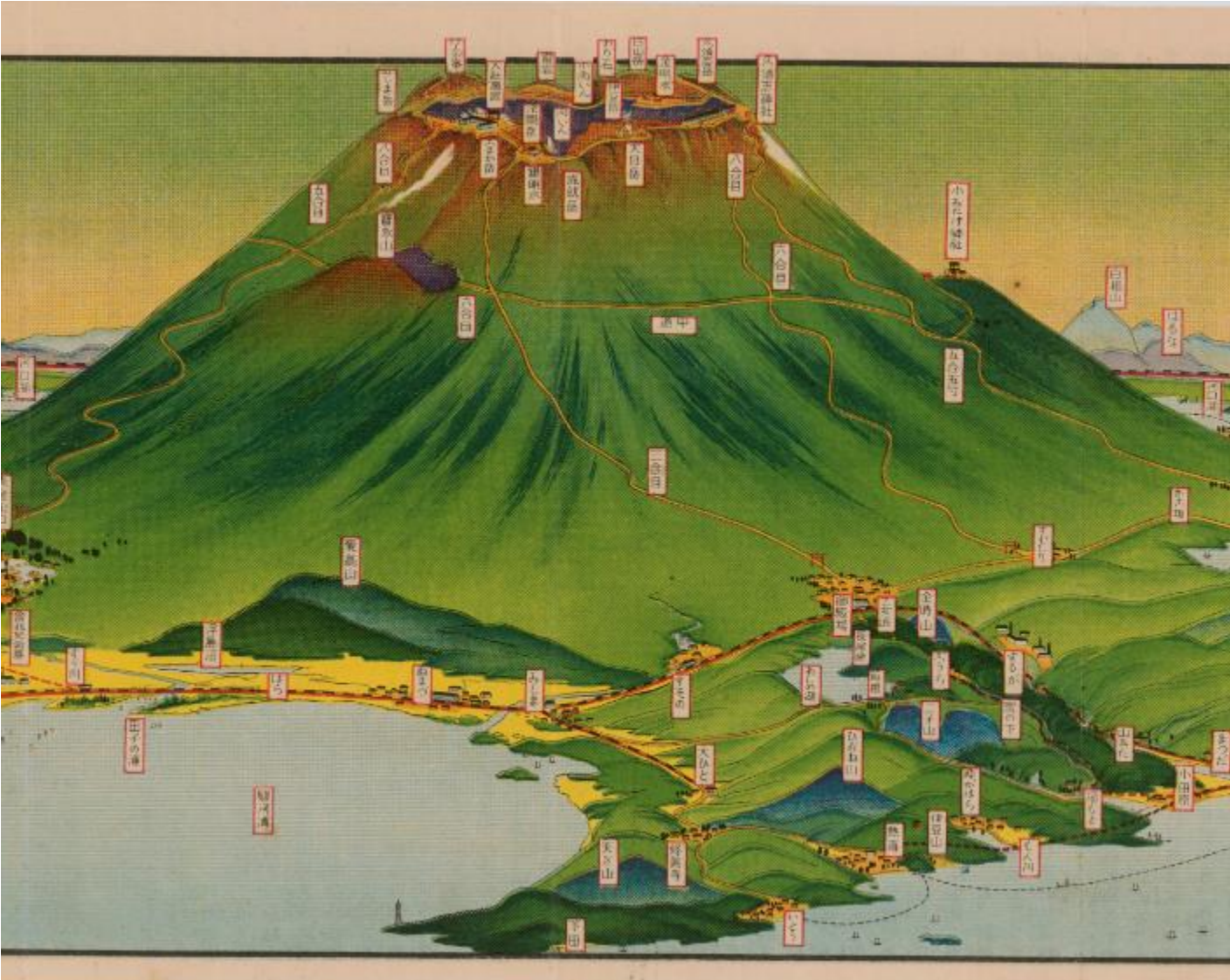
リスト番号14

[旅行案内コレクション：山梨, 静岡]

63 富士登山と五湖めぐり

## 初三郎と富士山

リスト番号15と16は同じく初三郎の作ですが、富士山の様子が異なります。15は「山体には積雪も描かれず、富士山は、信仰の対象としてのためか、武骨な印象のする山として描かれている」のに対し、16は「実際よりは急峻な形で、白雪を冠した秀麗な姿をもって描かれて」います。(注2)



リスト番号15

「官幣大社富士山名所圖繪」(吉田初三郎, 1922)の一部



リスト番号16

「富士身延鐵道沿線名所鳥瞰圖」(吉田初三郎, 1928)の一部

## 外国人と富士山

富士山に初めて登った外国人は駐日英国公使オールコックです。1860年9月、通訳や植物学者達を伴って頂上を目指し、道中で観察した植物や温泉など日本の風土・文化に言及した記録も残しました。他の外国人による古写真や日本に関する資料からも当時の富士山の姿が垣間見ることができます。



オールコックの  
著作より

リスト番号17

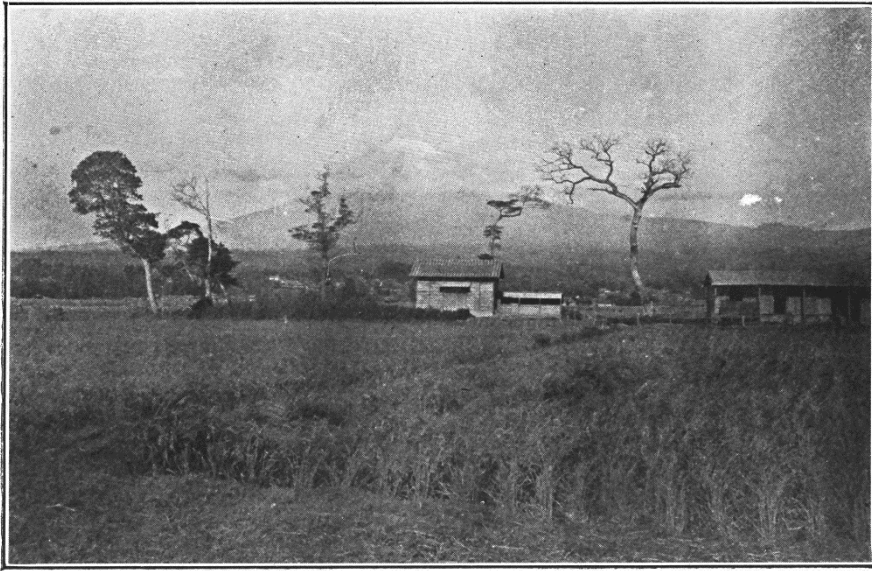
富士登山/(Ascent of Fusi-yama)(『The capital of the Tycoon : a narrative of a three years' residence in Japan』 Rutherford Alcock, 1863)



リスト番号18

「富士山、日本」(『Japan and the Japan mission of the Church Missionary Society』 Eugene Stock, 1887)





4. Der Fuji-Berg.

リスト番号19

富士山 (『Evangelisches Missions-Album』  
F.W. Vögelein, 1894)



FUJI SAN.

リスト番号20

富士山/(Fuji San) (『The gist of Japan』 R.B.  
Peery, 1897)

## 注

注1 『富士山麓史』1976, p. 571

注2 「絵画に表現された富士山」(『地學雑誌』124(6)、2015) p. 929-930