



図書館だより 2018年7月

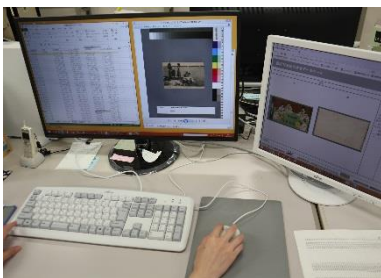
資料利用係(2066・riyou@nichibun.ac.jp)

図書館の係紹介：電子情報係（山本侑子係長）

電子情報係では、資料のデジタル化と「日文研データベース」での公開を担当しています。デジタル化対象は図書、絵図類、レコードと様々で、専門の業者に依頼すること多いですが、所内の機器を使って自分たちで行うこともあります。作成されたデジタルデータをデータベースで公開するための補整やメタデータ付与、また公開済のデータベースの修正・コンテンツ更新なども日常の業務です。

大型スキャナやポスタープリンターなどを備えた情報工房の管理も行っています。個別の資料のデジタル化、発表用ポスターの作成などでお困りのことがありましたら、お気軽にご相談ください。

(内線 2086 database@nichibun.ac.jp)



『地球の歩き方』電子ブックのご紹介



『地球の歩き方』は図書館カウンター付近に冊子をご用意しています。また、電子ブックもごございます。日文研 OPAC もしくは図書館 Web サイトの「[契約データベース・電子ジャーナル](#)」>「[Maruzen eBook Library](#)」よりご利用ください。

※外国でもインターネットから利用できます。日文研外部から利用する場合は、「Maruzen eBook Library」トップページ右上の「アカウントボタン」から手続きをして下さい。(認証 ID(メールアドレス)はドメイン名が@nichibun.ac.jpのみ登録可能です。)

地震が起こった場合の注意点

地震が起こった場合、資料や棚が倒れてくる可能性があるため、書棚には近づかないでください。また、図書館から避難する際は、エレベータではなく階段を使い、近くの非常口から出てください。非常口にはプラスチックカバーが取り付けられております。それを壊せば出ることができます。

自分の身の安全を最優先にして行動するようお願いいたします。【裏面参照】

閉館のお知らせ

- ・ 7月16日(月・祝) カードキー○
- ・ 8月4日(土) 停電 カードキー×
- ・ 8月11日(土・祝) カードキー○
- ・ 8月13日(月)～15日(水)
一斉休業 カードキー○

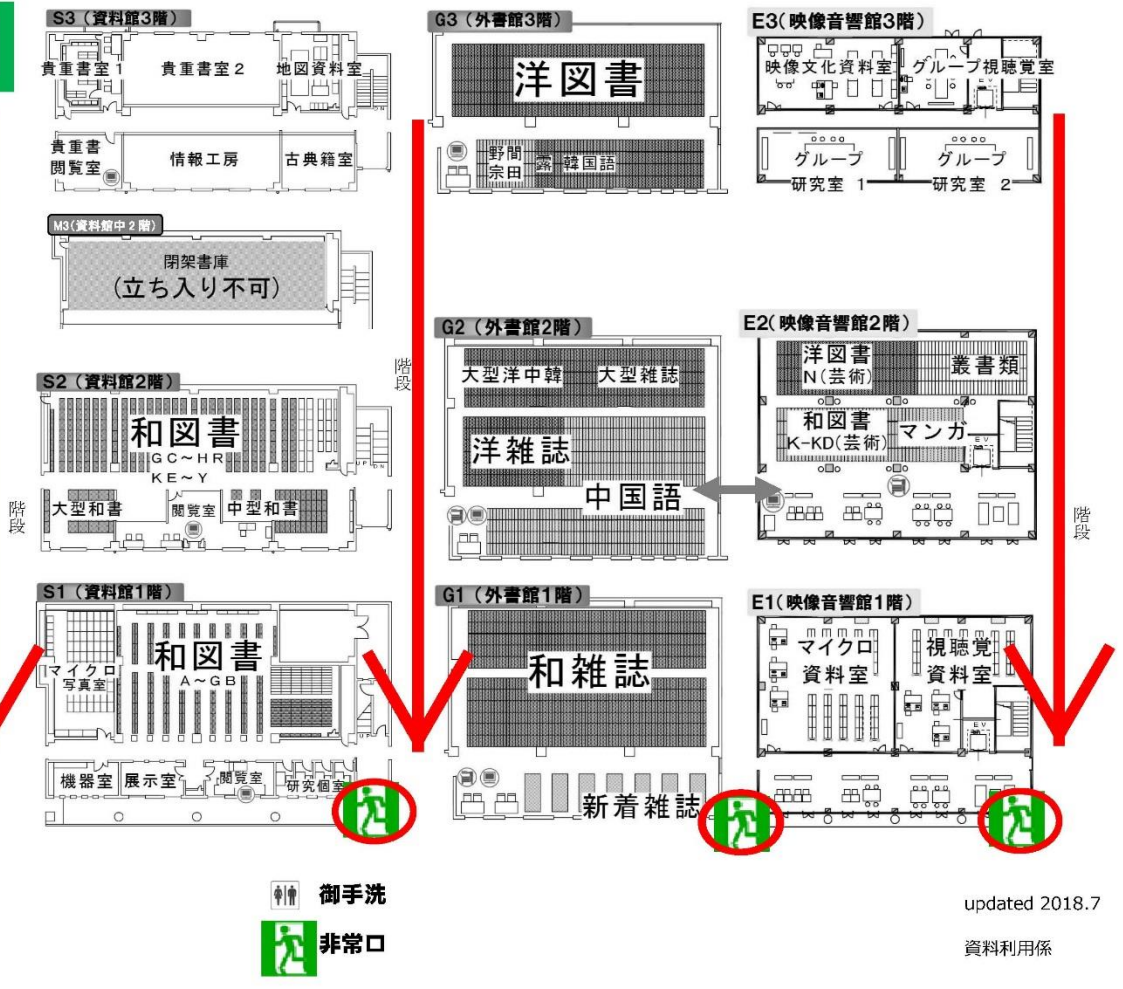
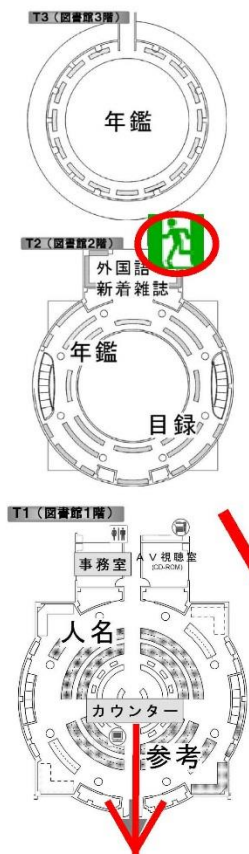
8月の開館カレンダー

日	月	火	水	木	金	土
7/29	30	31	8/1	2	3	4
5	6	7	8	9	10	11
12	13	14	15	16	17	18
19	20	21	22	23	24	25
26	27	28	29	30	31	9/1

非常時は
このカバーを
壊す！！



図書館非常口マップ



updated 2018.7

資料利用係